

"爾久" 病患移位升降機

"Arjo" Patient Lifting (Maxi Twin)

衛部醫器輸壹字第 018241 號

使用前請務必詳閱原廠之使用說明書並遵照指示使用

■ 產品敘述

Maxi Twin是一種地面型可移動吊兜移位機。

■ 適應症（用途、效能）

移位機主要在醫院，療養院或其他醫療保健場所，私人居家及類似的居家護理場所中，用於抬升及轉移轉移病人。此設備主要用於室內。

Maxi Twin僅能使用Arjo所提供，專為搭配Maxi Twin使用所設計的吊兜和擔架。

本產品必須由受過適當訓練的護理員使用，護理員需充分瞭解該照護環境，其一般實務作法與程序; Maxi Twin可處理重達182公斤（400磅）的住院者。

Maxi Twin主要用於下列情況的住院者：

- 乘坐輪椅
- 無法自理
- 無法自行站立，無法承受自己的體重或是部分體重
- 多數情況下需依靠護理人員的人

或是用於以下狀況的住院者：

- 處於被動狀態
- 幾近完全臥床不起
- 常常不能活動自如，或是關節緊縮
- 完全依靠護理人員

因疾病而無法控制頭部動作的住院者，不該使用本產品。

若住院者不符合以上條件，應使用替代的設備/系統。

利用Maxi Twin進行轉移的地點應在住院者房間，公共區域或浴室，不可用在淋浴間或戶外。

Maxi Twin僅能用於使用手冊 (IFU) 中所指明之目的。嚴禁用於其他用途。

■ 禁忌症

若住院者不符合以上條件，應使用替代的設備/系統。

■ 警告及注意事項

警告事項

1. 為避免住院者受傷，請確保住院者與裝置之間保有安全距離。對於無法控制動作的住院者應特別留意。
2. 為避免摔落，請確保使用者的體重低於所有使用之產品或配件的安全工作荷重。
3. 為避免造成傷害，僅能用使用手冊中所指明的 Arjo 吊兜。欲選擇正確的吊兜尺寸，請遵照特定的吊兜使用手冊。
4. 為避免受到纏絆，請確保住院者的頭髮、手臂和腳皆靠近其身體，並在進行任何動作時使用指定的握把支架。
5. 為避免住院者摔落或護理人員受傷，僅在床或椅子已經完全支撐住住院者體重時，才能解開吊兜固定夾。
6. 為了避免裝置傾倒和避免住院者摔落，請勿在裝有凹形排放管、有孔洞或斜度超過 1:50 (1.15°) 的地面上使用此設備。
7. 為避免爆炸或起火，切勿在有熱源或易燃麻醉氣體的富氧環境中使用此設備。
8. 為避免住院者受傷，請確保隨時有人看顧住院者。
9. 為避免在轉位時摔落，請務必在所有使用的設備上使用制動器。
10. 為避免交叉感染，請務必遵照使用手冊之消毒指示。
11. 為避免受傷，只有在無法正常下降時才能使用緊急下降功能。在降低的過程中必須極為謹慎。
12. 為避免被纏絆，請確保移動的路徑上沒有任何障礙物。
13. 為避免住院者或護理人員的腿或腳卡住，請確保其避開任何障礙物。
14. 為避免住院者摔落，開始提升前以及提升期間，請確保吊兜夾或連接環皆穩固連接。
15. 為避免纏繞窒息，確保孩童不會獨自接近本設備。
16. 為避免受傷，切勿把電池打碎，刺破，打開，分解或以任何機械方式干擾電池。
 - 若電池外殼裂開而造成內容物與皮膚或衣服接觸，請立即用大量清水沖洗。
 - 若內容物接觸到眼睛，請立即以大量清水沖洗並求醫。吸入內容物可能會造成呼吸刺激。請供予新鮮空氣，並尋求醫療協助。
17. 為避免眼睛和皮膚受傷，請務必使用護目鏡和防護手套。如果發生接觸，應使用大量清水沖洗。如果皮膚或眼睛不適，應就醫。請務必閱讀使用手冊和消毒劑的材料安全資料表。



18. 為避免對眼部或皮膚造成刺激，切勿於住院者在場時進行消毒。
19. 為避免因故障造成受傷，請確保實施定期檢查並遵循建議的維護排程。在某些情況下由於頻繁使用和暴露於惡劣環境，應進行更頻繁的檢查。本地的規範和標準可能比建議的維護排程還要嚴格。
20. 為避免居住者及護理人員受傷，切勿改裝設備或使用不相容的零件。
21. 為避免造成受傷和/或使產品不安全，必須由合格人員憑藉正確的工具、零件及程序知識，依正確的次數頻率來進行維護活動。合格人員必須經過有關此裝置的維護訓練 (且具備記錄證明)。
22. 無線通訊設備 (例如無線電腦網路裝置、手機、無線電話及其基地台、無線電對講機等) 會影響到本設備的運作，彼此應相距至少 1.5m 的距離。
23. 應避免讓本設備與其他設備接近或堆疊使用，因為這可能會導致不當操作。如果有需要如此使用，應觀察本設備和其他設備以確認它們是否正常運作。

小心事項

1. 請勿長時間將 Maxi Twin 及配件放置/使用於潮濕環境或淋浴間中。
2. 請勿失手將手控器掉入水中。
3. 電動致動器是電動吊架的一部分，無法防水，因此不能噴到水或浸入水中。最大水位就顯示在吊架側邊的水位標示上。
4. 確保吊兜沒有包到 Maxi Twin，或卡在其機腳下面。否則在提升期間可能會損壞吊架。
5. 為避免對設備造成損壞，請僅使用 Arjo 品牌的清潔劑。
6. 請勿過度噴灑本產品，這麼做可能使電氣零件產生問題與/或發生內部腐蝕。

注意事項

1. 如果有問題，請聯絡本地 Arjo 代表以獲得支援和服務。
2. 如果 Arjo 吊兜及 Flites (一次性吊兜) 要搭配 Maxi Twin 使用，則使用前務必參考其使用說明。
3. 當電動張開或閉合底座腿時，請注意不要讓任何人站在底座腿移動的方向。
4. 由於內部摩擦，下降的速度會因為住院者的體重而異。您可能要將吊臂向下拉來輔助向下的動作。
5. 按下緊急下降裝置會使一些重要安全功能無效，因此僅能在手控器發生故障時才使用。
6. 電池的形狀僅在上提邊緣朝上的時候，才能正確置入移位機中。
7. 底座後腳輪設有制動器，可用腳操作。在此階段，切勿使用腳輪制動器。提起時，住院者的姿勢會按照其重心進行調整。

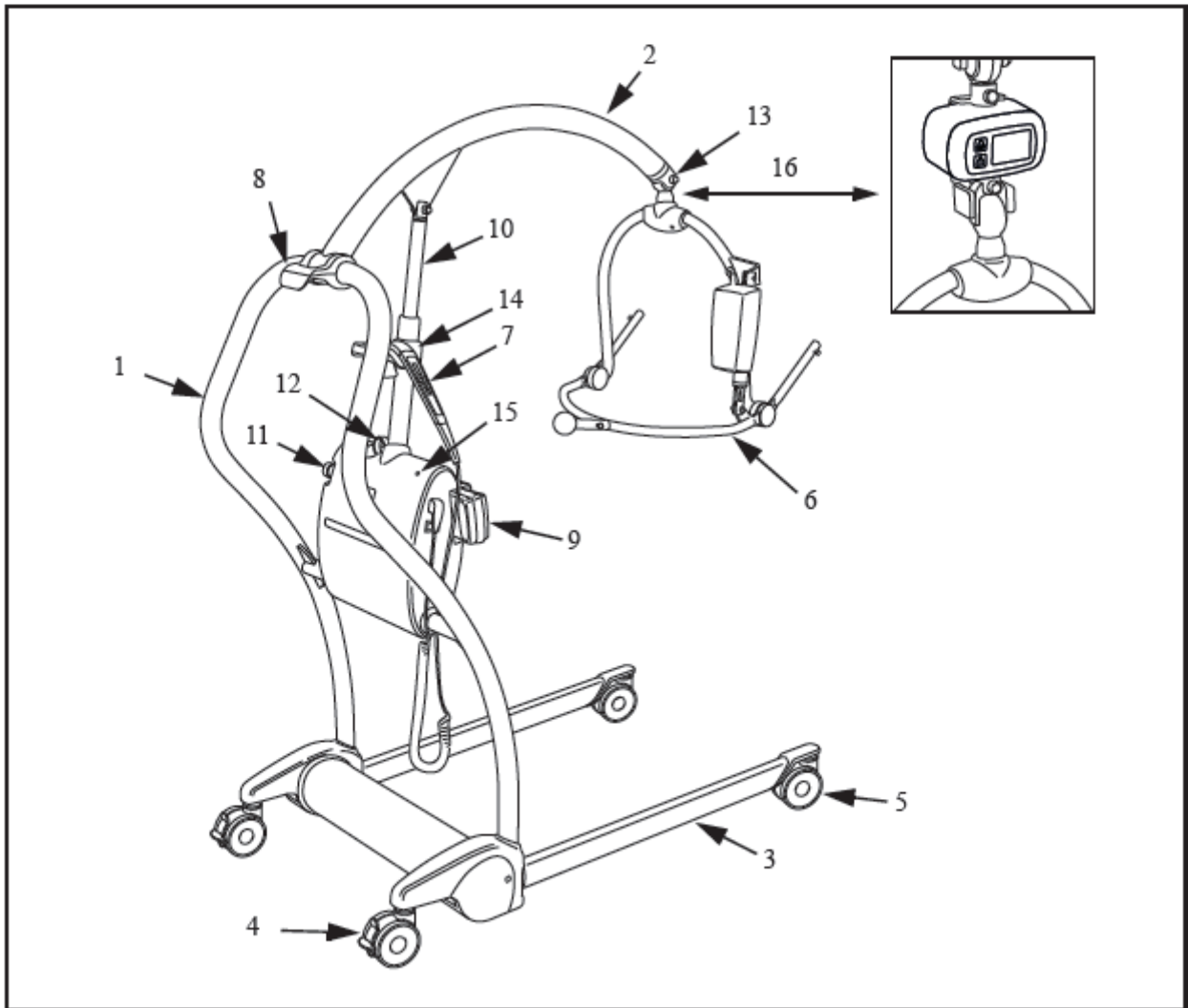


8. 若在提升或降低的過程中鬆開了手控器按鍵，電動運作將立即停止。
9. 若要將摺好的吊兜從住院者身下拉出，請將住院者往反方向轉身，並拉出摺好的吊兜。
10. 病患使用時不得對產品進行維護或修復。
11. 在執行合格人員維護時檢查所有護理人員責任是否落實。

■ 產品示意圖

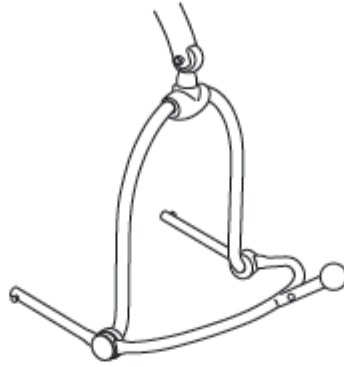
- | | |
|----------------|------------|
| 1 立柱 / 移位機操縱手柄 | 12 緊急下降「環」 |
| 2 吊臂 | 13 樞軸螺栓 |
| 3 可調底座腳 | 14 手控器插座 |
| 4 制動式腳輪 (後部) | 15 電池指示燈 |
| 5 無制動器腳輪 (前) | 16 磅秤 (選配) |
| 6 電動 DPS 吊架 | |
| 7 手控器 | |
| 8 手控器懸掛點 | |
| 9 移位機電池組 | |
| 10 主要移位機致動器 | |
| 11 緊急停止按鍵 | |

	整個產品：
	BF 類型
	觸身部分：EN 60601-1 標準電擊防護。

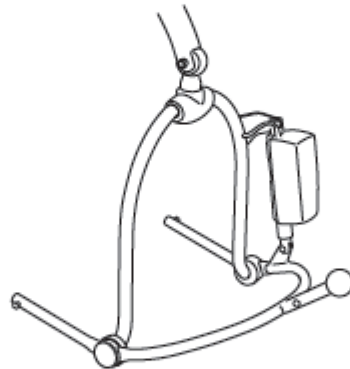


DPS 吊架

手動動力定位系統 (DPS) 吊架



電動動力定位 (DPS) 吊架

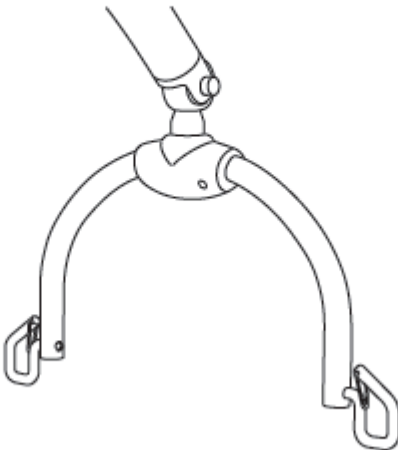


電動 DPS 吊架含磅秤

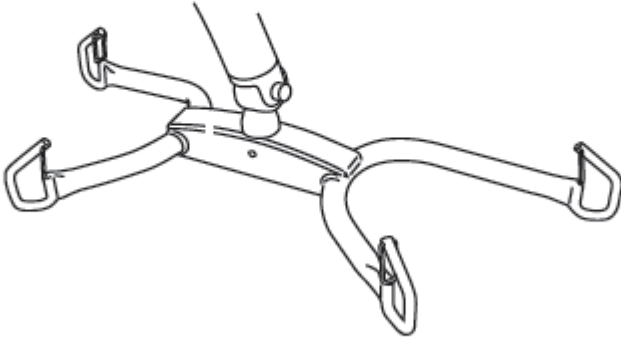


兩點式吊架

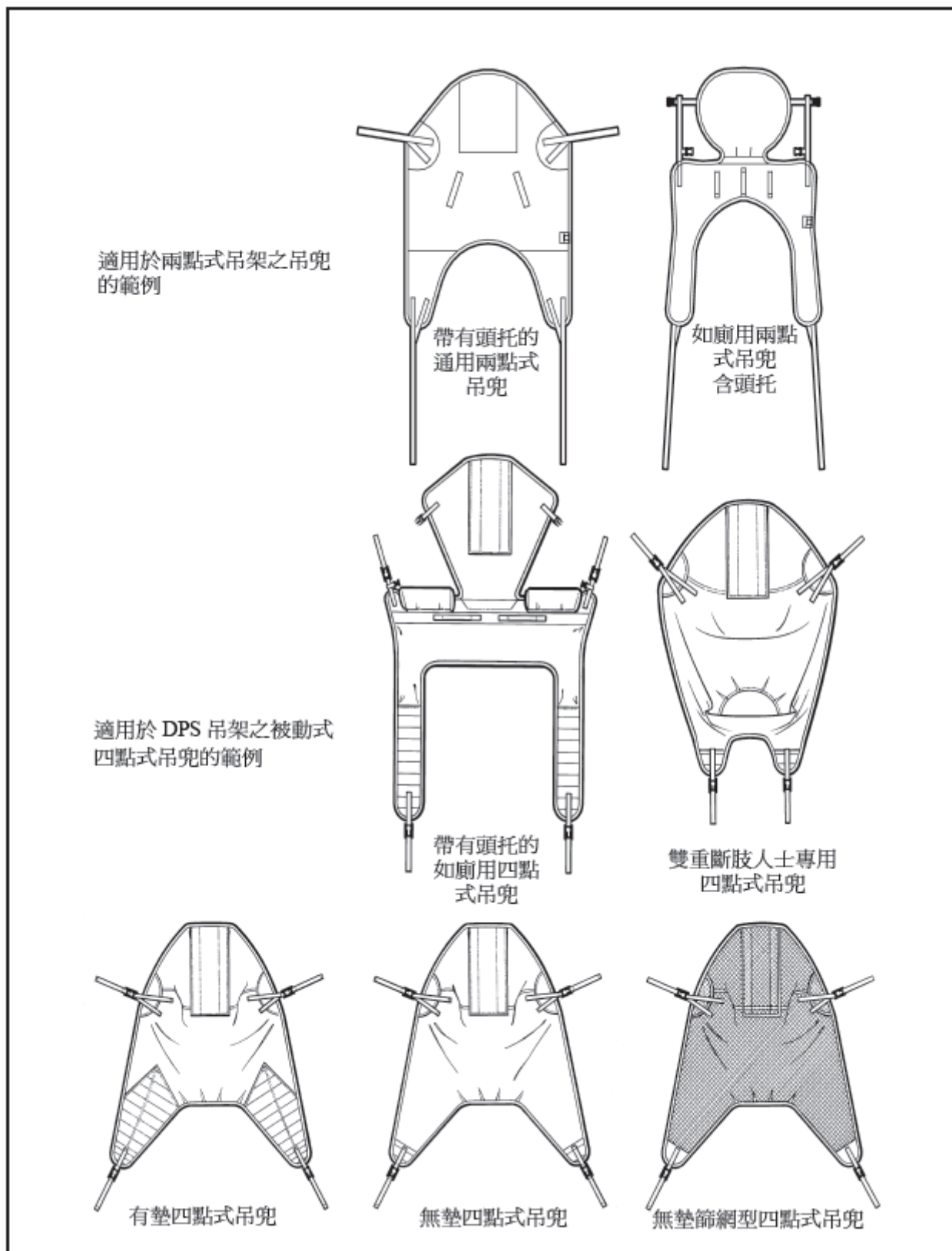
兩點式吊架 (小型和中型)




四點式環式吊架 (大型)



可以與Maxi Twin 移位機一起使用的Arjo 標準吊兜的外形



■ 技術規格

Maxi Twin	
安全工作負荷 (SWL) (無視吊架的病人最大體重)	182 公斤 (400 磅)
顏色	灰色
醫療設備	BF 類型 
音量	49 dB (A)
運作模式	ED 最大 10%；最大 2 分鐘 ON，最小 18 分鐘 OFF
控制項的操作力道	2.7 N
防火程度	依照標準 EN 60601-1。
污染程度	2

元件重量	
Maxi Twin 移位機 (沒有磅秤、吊架或電池)	45.5 公斤 (100 磅)
Maxi Twin 移位機與磅秤 (沒有吊架或電池)	48.5 公斤 (107 磅)
移位機最大總重 (移位機 + 病患)	240 公斤 (526 磅)
電動 DPS 吊架	8 公斤 (15.2 磅)
手動 DPS 吊架	5 公斤 (11 磅)
小型？點式吊架	1.7 公斤 (3.7 磅)
中型？點式吊架	1.9 公斤 (4.2 磅)
大型？點式吊架	2.8 公斤 (6.2 磅)
電池盒	1.5 公斤 (3.3 磅)

允許的產品組合	
Maxi Twin 移位機可與下列 ArjoHuntleigh 產品搭配使用：	Maxi Twin 磅秤、Carendo、Carino、Rhapsody/Primo、Concerto、Prelude、Malibu、Parker 浴缸、手動 DPS 中型、電動 DPS 中型、 2 點式吊架小型、 2 點式吊架中型、 4 點式吊架大型、
不允許其他的產品組合。	

操作、運送與存放	
環境溫度範圍	操作 +10 °C 至 +40 °C (+50 °F 至 104 °F) 運輸和儲存 -20 °C 到 +70 °C (-4 °F 到 +158 °F)
相對濕度範圍	30% - 75% 運作 10% - 80% 運送和存放
氣壓範圍	800 - 1060 hPa 操作 500 - 1100 hPa 運送和存放

電力	
電池	Arjo NEA 0100
充電器	類型編號： NEA 8000
設備電壓	24 V DC
防護等級	IP 24 IP：防水防塵保護 2：保護不讓手指或類似物品插入 4：任何角度的水花噴濺都不會影響產品的安全或必要效能
手控器保護等級	IP X7 IP：防水防塵保護 X：此產品未指明防止異物進入和接觸異物的防護性 7：產品浸水達 1 米都不會影響產品的安全或必要效能
保險絲	F1 F10AL 250 V
保險絲	F2 T4AL 250 V

製造廠名稱/地址： Manufactured by ArjoHuntleigh Polska Sp. z o.o. (地址: ul. Ks. Wawrzyniaka 2, 62-052 Komorniki, Poland) for ArjoHuntleigh AB (地址: Hans Michelsensgatan 10, 211 20 Malmö, Sweden)

藥商名稱： 儀瑞企業股份有限公司

藥商地址： 新北市新店區中正路501-4號2樓