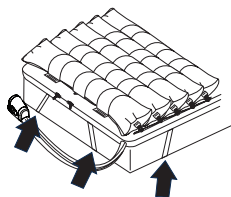
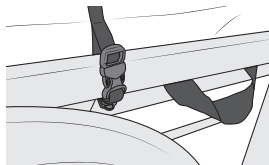


Matrasoplegger of matrasvervanger en pomp monteren

1



- slangenset aan voeteneinde
- CPR aan hoofdeinde
- cellen wijzen omhoog



Oplegmatras:

Plaats boven op de basismatras.

Zet vast met 4 fixatiebanden.

Matrasvervanger:

Plaats op het bed. Bevestig de 8 fixatiebanden aan de bewegende delen van het bedkader (+ 3 aan het hoofdeinde, alleen voor Auralis Plus)

2

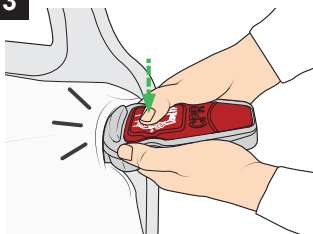
arjo

Auralis



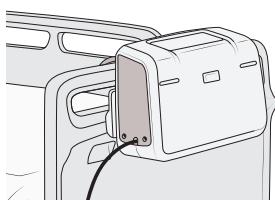
Rits de beschermende hoes over de matras. Arjo-logo zichtbaar aan voeteneinde.

3



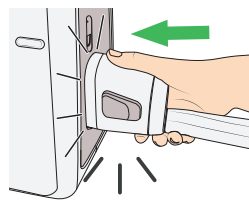
De CPR-eenheid wordt in de gesloten positie vastgeklikt.

4



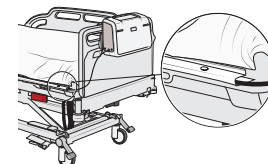
Hang de pomp aan het voeteneinde van het bed.

5



Sluit de slangenset aan.

6

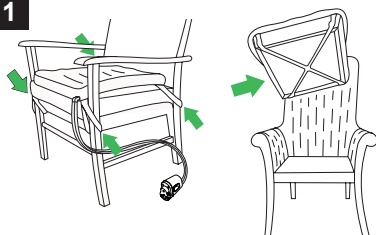


Plaats kabel in het kabelmanagement. Sluit de klep rondom de kabel met de drukknoppen.

Sluit de voedingskabel aan op een voedingsbron.

Zitkussen en pomp monteren

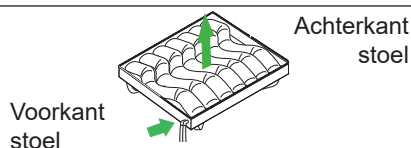
1



Zitkussen:

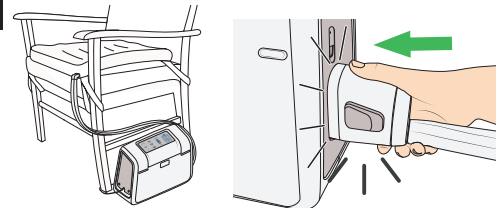
Plaats op de stoel.

Gebruik de bevestigingsbanden om vast te maken.



- cellen wijzen omhoog
- slangenset aan rechtervoorhoek
- cellen horizontaal over stoel, V-vorm richting voorkant

2



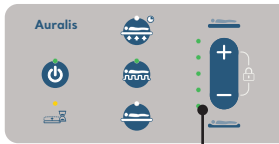
Plaats pomp op de vloer, kabel onder de stoel, slangenset langs de stoel.

Sluit de slangenset aan.

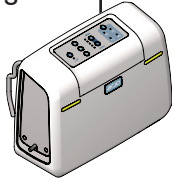
Sluit de voedingskabel aan op een voedingsbron.

Het Auralis-systeem starten

1



10 s



De pomp voert een zelftest uit wanneer hij op een voedingsbron wordt aangesloten. Pieptoon – 10 seconden – 2 pieptonen – klaar voor gebruik.

Houd de knop Aan/Stand-by ingedrukt.

De volgende indicatielampjes branden:

- Aan/Stand-by
- Wacht-indicatielampje
- Alternierende standknop
- Comfort-bedieningsindicatielampje
- Batterijlaadindicator
- Groene indicatielampjes aan de voorkant van de pomp

2



15 min

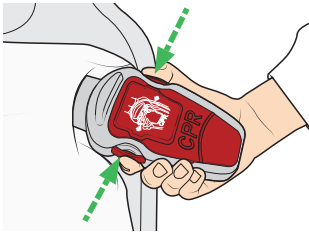
Plaats een laken op de matras als het Wacht-indicatielampje uit is gegaan. Zorg dat de CPR snelle ontluchtingseenheid duidelijk zichtbaar is.

Plaats de zorgvrager op de matras of het zitkussen.

De Alternierende modus is standaard ingesteld.

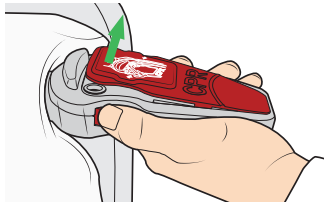
CPR snelle ontluchtingseenheid

1

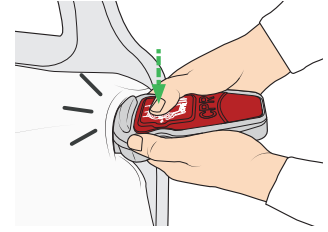


Activeren: Druk beide CPR-ontkoppelingsknoppen gelijktijdig in.

2



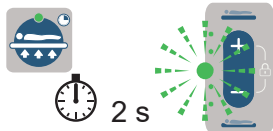
Zorg dat het voorgedeelte open is. De lucht wordt snel verwijderd.



Resetten: Druk het open gedeelte omlaag totdat het in de gesloten positie vastklikt.

AutoFirm-modus

1



Activeren: Houd de knop ingedrukt.

Comfort-indicatielampjes knipperen en de matras wordt opgeblazen tot AutoFirm.

2



Druk bereikt – AutoFirm- en Comfort-indicatielampjes gaan constant branden.



2 s

Deactiveren: Houd de knop ingedrukt of selecteer een andere modus.



Verlengen: Druk de knop in om de tijd met 5 minuten te verlengen. Max. 30 minuten.

Als de tijd niet wordt verlengd, keert de pomp terug naar de vorige modus.

Alternierende modus, standaardinstelling



Activeren:

Druk de knop in. Het indicatielampje voor Alternierende modus gaat branden.

Aangrenzende cellen worden in een cyclus van 10 minuten opgeblazen en leeggemaakt.



Deactiveren:

Selecteer de modus Reactief of AutoFirm.

Als er geen verdere behandeling nodig is, verwijdert u de zorgvrager van het oppervlak en schakelt u de pomp uit.

Reactieve CLP-modus



Activeren:

Houd de knop ingedrukt.

Het indicatielampje voor Reactieve CLP-modus gaat branden.

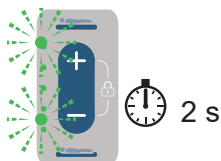


Deactiveren:

Selecteer de Alternerende modus of de AutoFirm-modus.

Als er geen verdere behandeling nodig is, verwijdt u de zorgvrager van het oppervlak en schakelt u de pomp uit.

Vergrendelstand

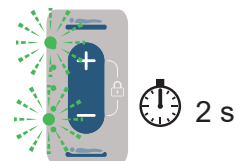


Vergrendelen:

Houd de twee comfort-bedieningsknoppen gelijktijdig ingedrukt.

Het Comfort-indicatielampje knippert.

De pomp is nu vergrendeld.



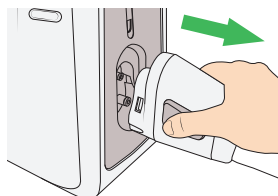
Ontgrendelen:

Houd de twee comfort-bedieningsknoppen gelijktijdig ingedrukt.

Het Comfort-indicatielampje knippert.

De pomp is nu ontgrendeld.

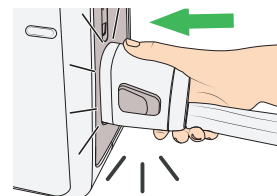
Transport-modus (alleen voor matrassen)



Activeren:

Druk de zijknoppen gelijktijdig in en verwijder de slangenset.

De matras ondersteunt de zorgvrager tot 12 uur lang.



Deactiveren:

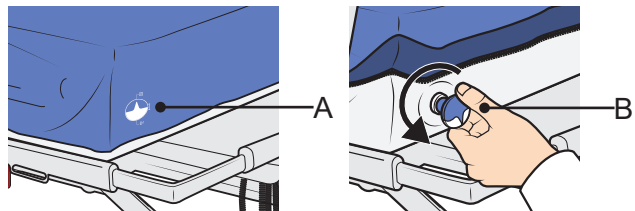
Sluit de slangenset opnieuw aan.

De pomp keert terug naar de vorige modus.

Bolsters opblazen en leeg laten lopen (alleen Auralis Plus)

Configuratie van de bolsters:

- Eén bolster opgeblazen (links of rechts)
- Beide bolsters opgeblazen (links en rechts)
- Beide bolsters leeggelopen (links en rechts)

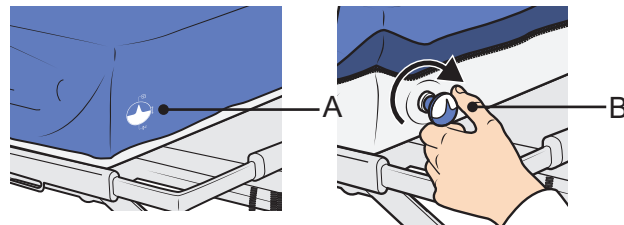


Risico op letsel of ongemak
Schakel de Transport-modus uit

Bolster opblazen:

Kijk waar het ventielsymbool (A) zich bevindt.
Draai het ventiel (B) op de bolster volledig linksom.
Herhaal dit zo nodig bij de andere bolster.
Laat 8 minuten opblazen.

Opmerking: Verbreed het bedkader voordat u de bolsters opblaast.



Bolster leeg laten lopen:

Kijk waar het ventielsymbool (A) zich bevindt.
Draai het ventiel (B) op de bolster volledig rechtsom.
Herhaal dit zo nodig bij de andere bolster.
Laat 5 minuten leeglopen.

Opmerking: Laat de bolsters leeglopen voordat u het bedkader smaller maakt.

