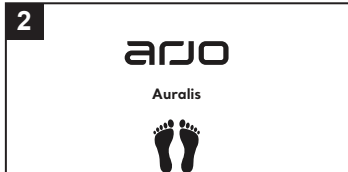
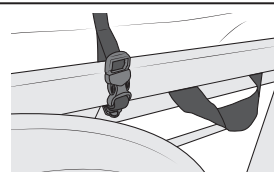
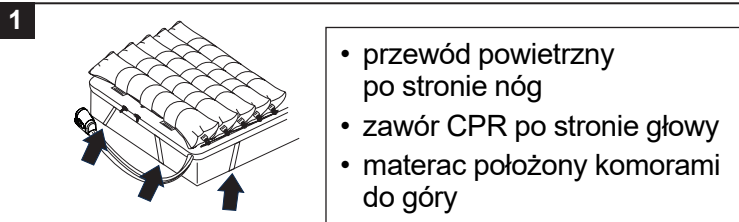


Przygotowanie materaca i pompy

**Nakładka na materac:**

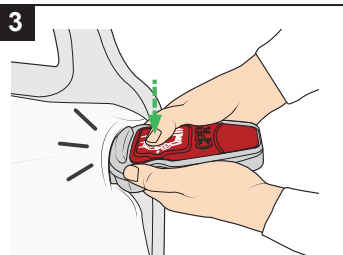
Umieścić na materacu bazowym.

Zabezpieczyć przy pomocy 4 pasów.

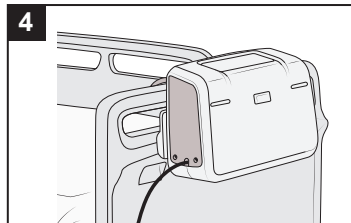
Materac:

Umieścić na podstawie łóżka. Przymocować 8 pasów zabezpieczających do ruchomych części ramy łóżka (dodatkowe 3 u węzłowania tylko dla Auralis Plus).

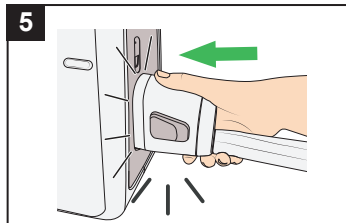
Zapiąć pokrowiec ochronny na materac. Logo Arjo powinno być widoczne u stóp łóżka.



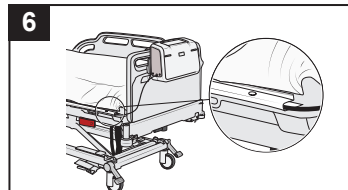
Zawór CPR zatrzaśnięty w pozycji zamkniętej.



Podwiesić pompę w części nóg łóżka.



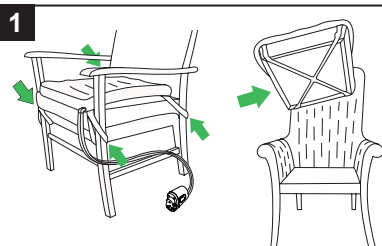
Podłączyć przewód powietrzny.



Umieścić przewód w organizerze do tego przeznaczonym. Zamknąć klapkę wokół przewodu za pomocą zatrzaśków.

Podłączyć przewód zasilający do źródła zasilania.

Przygotowanie siedziska i pompy

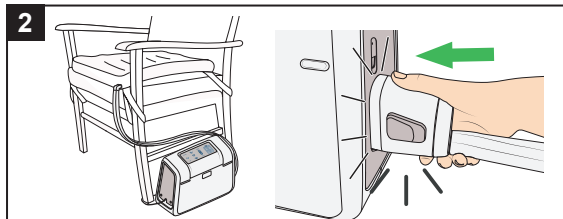
**Poduszka do siedzenia:**

Położyć na fotelu.

Przymocować pasami.



- materac położony komorami do góry
- przewód powietrzny w prawym rogu z przodu
- komory ułożone poziomo na fotelu, czubkiem V do przodu



Umieścić pompę na podłodze, kabel pod krzesłem, a przewód powietrzny umieścić obok krzesła.

Podłączyć przewód powietrzny.

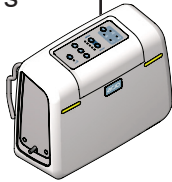
Podłączyć przewód zasilający do źródła zasilania.

Uruchamianie zestawu Auralis

1



10 s



Gdy pompa jest podłączona do źródła zasilania, wykonuje autotest:
Dźwięk — 10 sekund — 2 dźwięki —
gotowa do użycia.

Nacisnąć i przytrzymać przycisk
Praca/Gotowość.

Widać następujące wskaźniki:

- Tryb pracy/gotowości
- Wskaźnik oczekiwania
- Przycisk trybu zmiennociśnieniowego
- Wskaźnik sterowania komfortem
- Wskaźnik baterii
- Zielone wskaźniki z przodu pompy.

2



15 min

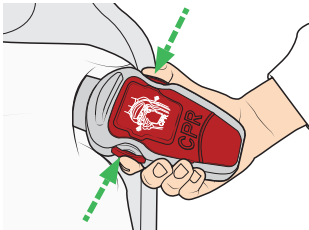
Gdy wskaźnik oczekiwania
wyłączy się, położyć
prześcieradło na materacu.
Upewnić się, że zawór CPR do
szybkiego spuszczenia powietrza
jest dobrze widoczny.

Umieścić pacjenta na materacu
lub siedzisku.

Tryb zmiennociśnieniowy jest
ustawiony jako domyślny.

Zawór CPR do szybkiego spuszczenia powietrza

1

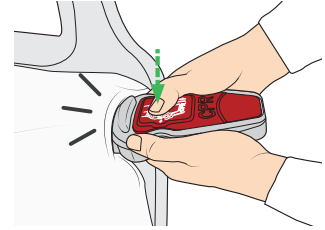


Aktywacja: Równocześnie
wcisnąć oba przyciski funkcji CPR.

2



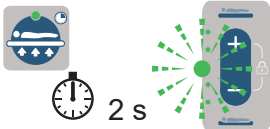
Upewnij się, że przednia część jest
otwarta. Powietrze szybko uchodzi.



Reset: Docisnąć otwartą
część, aż zaskoczy na miejsce
z charakterystycznym kliknięciem.

Tryb Autofirm

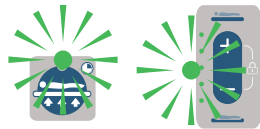
1



Aktywacja: Nacisnąć
i przytrzymać przycisk.

Wskaźniki komfortu
migają, a materac
napełnia się do funkcji
Autofirm.

2



Osiągnięto ciśnienie
— wskaźniki Autofirm
i sterowania komfortem
pokazują stałą wartość.



Wyłączenie: Nacisnąć
i przytrzymać przycisk
lub wybrać inny tryb.



Przedłużanie: Nacisnąć
przycisk, aby wydłużyć
o 5 minut. Maks. 30 minut.

Jeśli nie zostanie
przedłużone, pompa
powraca do poprzedniego
trybu pracy.

Tryb zmiennociśnieniowy, ustawienie domyślne



Aktywacja:

Wcisnąć przycisk, zaświeci się wskaźnik trybu
zmiennociśnieniowego.

Sąsiednie komory napełniają się i opróżniają
w 10-minutowym cyklu.



Wyłączenie:

Wybrać tryb Reaktywny CLP lub Autofirm.

Gdy dalsze działanie terapeutyczne nie jest
potrzebne, przemieścić pacjenta z powierzchni
materaca i wyłączyć pompę.

Tryb pasywny CLP



Aktywacja:

Nacisnąć i przytrzymać przycisk.

Świeci się wskaźnik trybu pasywnego CLP.

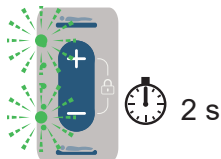


Wyłączenie:

Wybrać tryb zmiennociśnieniowy lub Autofirm.

Gdy dalsze działanie terapeutyczne nie jest potrzebne, przemieścić pacjenta z powierzchni materaca i wyłączyć pompę.

Tryb blokady

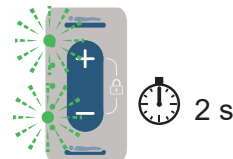


Blokowanie:

Nacisnąć i przytrzymać jednocześnie przyciski sterowania komfortem.

Wskaźnik sterowania komfortem miga.

Pompa została zablokowana.



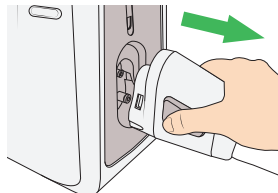
Odblokowywanie:

Nacisnąć i przytrzymać jednocześnie przyciski sterowania komfortem.

Wskaźnik sterowania komfortem miga.

Pompa została odblokowana.

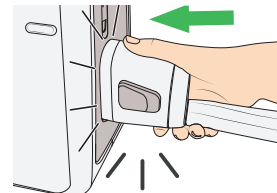
Tryb transportowy (tylko materace)



Aktywacja:

Wcisnąć równocześnie przyciski boczne i wyjąć przewód powietrzny.

Materac zapewnia pacjentowi podparcie do 12 godzin.



Wyłączenie:

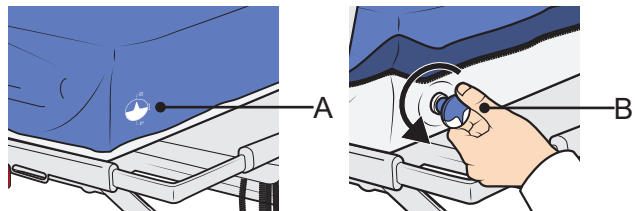
Ponownie podłączyć przewód powietrzny.

Pompa przechodzi z powrotem do poprzedniego trybu.

Pompowanie i spuszczenie powietrza z wałków bocznych (tylko Auralis Plus)

Konfiguracje wałków bocznych:

- Jeden wałek napompowany (lewy lub prawy)
- Oba wałki napompowane (lewy i prawy)
- Oba wałki bez powietrza (lewy i prawy)



Ryzyko urazu lub dyskomfortu
Dezaktywacja trybu transportowego

Pompowanie wałków:

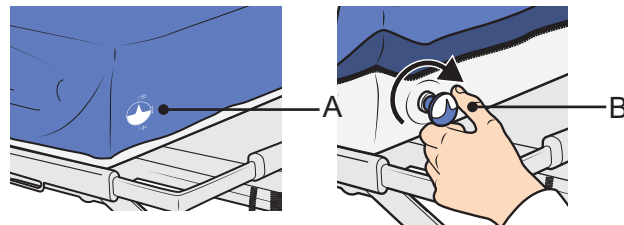
Zlokalizować symbol zaworu (A).

Przekręcić zawór (B) na wałku do końca w kierunku przeciwnym do ruchu wskazówek zegara

W razie potrzeby powtórzyć przy drugim wałku.

Pozostawić do napompowania na 8 minut.

Wskazówka: Rama łóżka rozszerzona przed pompowaniem wałków.



Spuszczanie powietrza z wałków:

Zlokalizować symbol zaworu (A).

Przekręcić zawór (B) na wałku do końca w kierunku zgodnym z ruchem wskazówek zegara

W razie potrzeby powtórzyć przy drugim wałku.

Pozostawić do spuszczenia powietrza na 5 minut.

Wskazówka: Spuścić powietrze z wałków przed zwężeniem ramy łóżka.

