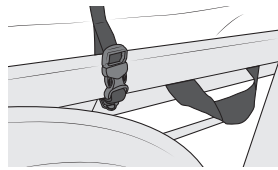
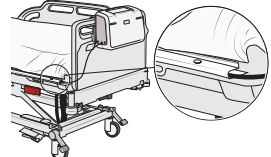
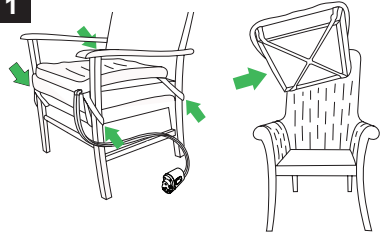
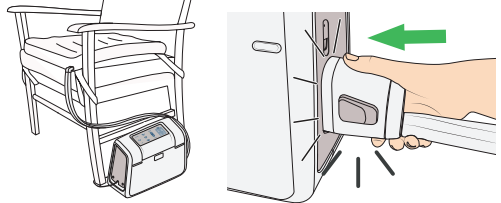


Положите накладку на матрас или заменитель матраса и помпу

<p>1</p>  <p>Накладка на матрас: положите на основной матрас. Закрепите четырьмя фиксирующими ремнями.</p>	<ul style="list-style-type: none"> • трубки в изножье • СЛР (CPR) в изголовье • ячейки обращены вверх <p>Заменитель матраса: Положите на основание кровати. Закрепите 8 крепежных ремней на движущихся частях каркаса кровати (+ 3 на изголовье — только в случае Auralis Plus)</p> 	<p>2</p>  <p>Застегните защитный чехол на матрасе. Логотип Arjo должен быть виден в изножье.</p>
---	--	--

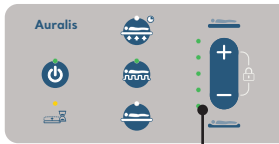
<p>3</p>  <p>Блок СЛР (CPR) защелкивается в закрытое положение.</p>	<p>4</p>  <p>Подвесьте помпу в изножье кровати.</p>	<p>5</p>  <p>Подсоедините трубки.</p>	<p>6</p>  <p>Поместите кабель в кабельный органайзер. Застегните клапан вокруг кабеля, используя нажимные кнопки. Подсоедините кабель питания к источнику питания.</p>
---	--	---	--

Сборка подушки сиденья и помпы

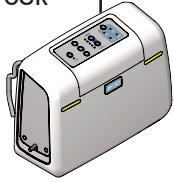
<p>1</p>  <p>Подушка сиденья: Расположите на поверхности стула. Используйте фиксирующие ремни для закрепления.</p> <ul style="list-style-type: none"> • ячейки обращены вверх • трубки у переднего правого угла • ячейки горизонтально поперек стула, V-образный изгиб углом вперед <p>Передний край стула</p> <p>Спинка стула</p>	<p>2</p>  <p>Расположите помпу на полу, кабель под креслом, а трубки рядом с креслом. Подсоедините трубки. Подсоедините кабель питания к источнику питания.</p>
---	---

Начало работы с системой Auralis

1



10 сек



При подаче питания на помпу выполняется самопроверка:
Звуковой сигнал — 10 секунд — 2 звуковых сигнала — готовность к работе.

Нажмите и удерживайте кнопку переключения режимов «Рабочий»/«Ожидание».

Загорятся следующие индикаторы:

- индикатор режимов «Пуск/готовность»,
- индикатор ожидания,
- Кнопка перемежающегося режима
- индикатор управления комфортом,
- Индикатор заряда аккумулятора
- зеленые индикаторы на передней панели помпы.

2



15 мин.

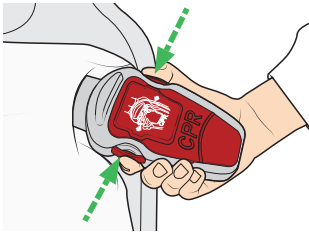
Когда индикатор ожидания погаснет, постелите простыню на матрас. Убедитесь, что блок быстрого сдувания для СЛР (CPR) хорошо виден.

Поместите пациента на матрасе или подушке сиденья.

Перемежающийся режим установлен по умолчанию.

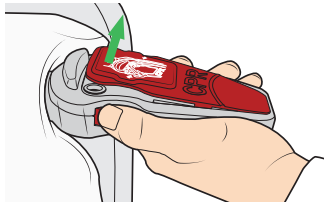
Блок быстрого сдувания для СЛР (CPR)

1

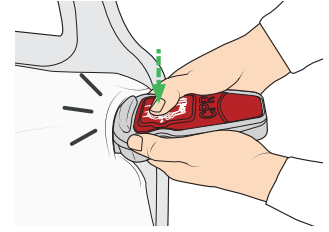


Активация: Одновременно нажмите обе кнопки разблокировки СЛР (CPR).

2



Убедитесь, что передняя часть открылась. Воздух быстро выходит.



Сброс: Нажмите на открытую часть, пока она не закроется со щелчком.

Режим AutoFirm

1



Активация: Нажмите и удерживайте кнопку в нажатом положении.

Индикаторы комфорта мигают, а матрас надувается до AutoFirm.

2



Когда достигнуто требуемое давление, индикаторы режима AutoFirm и управления комфортом начинают гореть постоянно.



2 сек

Деактивация: Нажмите и удерживайте кнопку или выберите другой режим.



Продление: Нажмите кнопку для продления режима на 5 минут. Макс. 30 минут.

Если его не продлить, помпа вернется к предыдущему режиму.

Перемежающийся режим, настройка по умолчанию



Активация:

Нажмите кнопку, загорится индикатор перемежающегося режима.

Соседние ячейки накачиваются и сдуваются в 10-минутном цикле.



Деактивация:

Выберите реактивный режим CLP или режим AutoFirm.

Если дальнейшее лечение не требуется, снимите пациента с поверхности и отключите помпу.

Реактивный режим CLP



Активация:

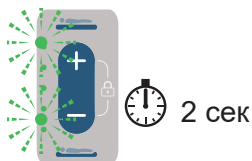
Нажмите и удерживайте кнопку в нажатом положении.
Загорится индикатор реактивного режима CLP.



Деактивация:

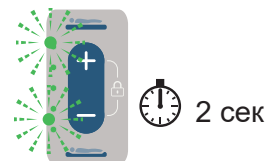
Выберите перемежающийся режим или режим AutoFirm.
Если дальнейшее лечение не требуется, снимите пациента с поверхности и отключите помпу.

Режим блокировки



Блокировка:

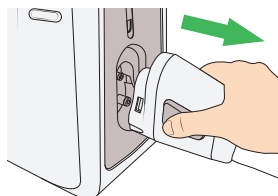
Нажмите одновременно кнопки регулировки степени комфорта и удерживайте их.
Мигают индикаторы управления комфортом.
Помпа заблокирована.



Разблокирование:

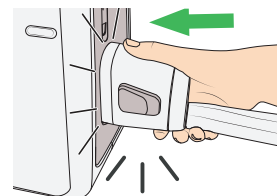
Нажмите одновременно кнопки регулировки степени комфорта и удерживайте их.
Мигают индикаторы управления комфортом.
Теперь помпа разблокирована.

Режим транспортировки (только для матрасов)



Активация:

Нажмите боковые кнопки одновременно и снимите трубки.
Матрас обеспечивает опору для пациента до 12 часов.



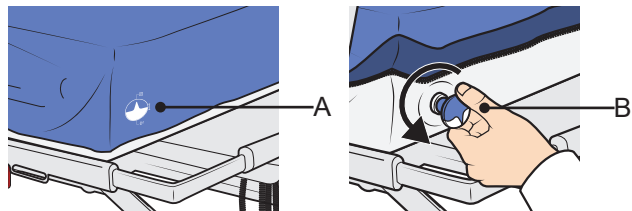
Деактивация:

Снова подсоедините трубки.
Помпа вернется к предыдущему режиму.

Надувание и сдувание опор (только для Auralis Plus)

Конфигурации опор:

- Одна опора надута (слева или справа)
- Обе опоры надуты (слева и справа)
- Обе опоры сдуты (слева и справа)



Опасность причинения травм или неудобств
Деактивировать режим транспортировки.

Надувание опоры:

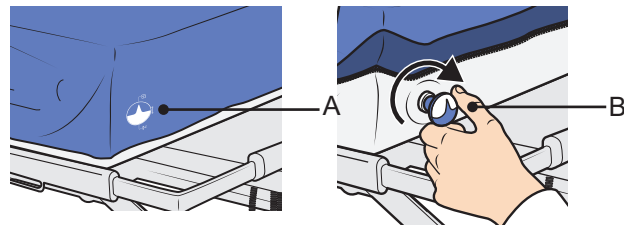
Найдите символ (A) клапана.

Поверните клапан (B) на опоре против часовой стрелки до конца.

Если необходимо, повторите для другой опоры.

Дайте 8 минут для надувания.

Примечание: Увеличенная ширина каркаса кровати перед надуванием опор.



Сдувание опоры:

Найдите символ (A) клапана.

Поверните клапан (B) на опоре по часовой стрелке до конца.

Если необходимо, повторите для другой опоры.

Дайте 5 минут для сдувания.

Примечание: Выпустите воздух из опор перед уменьшением ширины каркаса кровати.

