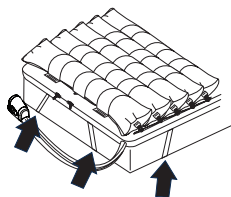
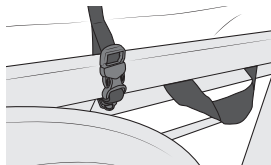


Montera toppmadrass eller madrassersättning och pump

1



- slangset vid fotände
- HLR vid huvudände
- cellerna vända uppåt



Toppmadrass:

Placera ovanpå madrassbotten.

Säkra med fyra fästremmar.

Ersättningsmadrass:

Placera på sängbotten. Fäst de åtta säkringsremmarna vid sängramens rörliga delar (+ tre vid huvudändan – gäller endast Auralis Plus)

2

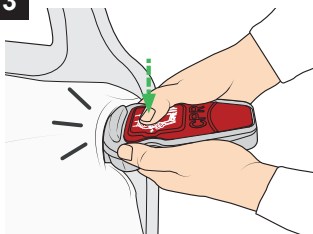
arjo

Auralis



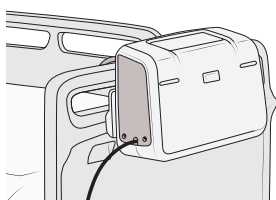
Placera överdraget över madrassen och dra igen blixtlåset. Arjo-logotypen ska vara synlig vid fotänden.

3



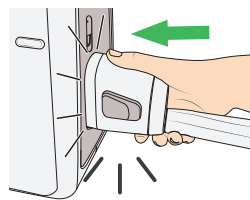
HLR-enheten har klickat in i sitt stängda läge.

4



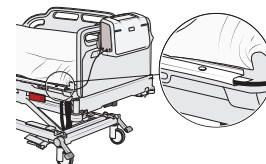
Häng pumpen på sängens fotände.

5



Anslut slangsetet.

6

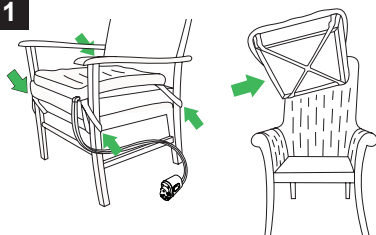


Sätt kabeln i kabelrännan. Stäng fliken över kabeln med hjälp av tryckknapparna.

Anslut strömsladden till en strömkälla.

Montera sittdynan och pumpen

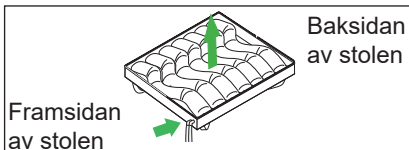
1



Sittdyna:

Placera på stolsitsen.

Använd fästremmarna för att fästa.

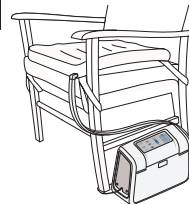


Framsidan av stolen

Baksidan av stolen

- cellerna vända uppåt
- slangset vid främre högra hörnet
- celler horisontella över stolen, V-form mot framsidan

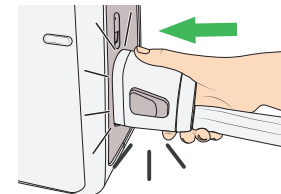
2



Placera pumpen på golvet, sladden under stolen och slangsetet bredvid stolen.

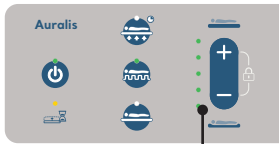
Anslut slangsetet.

Anslut strömsladden till en strömkälla.

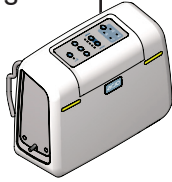


Starta Auralis-systemet

1



10 s



När pumpen är ansluten till en strömkälla utför den en självkontroll:
Pip – 10 sekunder – 2 pip – klar att användas.

Håll in På/Standby-knappen.

Följande indikatorer visas:

- På/Standby-
- Vänta-indikator
- Knapp för Växlande läge
- Indikator för komfortkontroll
- Batteriindikator
- Gröna indikatorer på pumpens framsida.

2



15 min

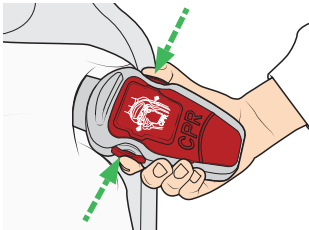
När Vänta-indikatorn släcks placerar du lakanet på madrassen. Se till att kontrollen för snabb lufttömning för HLR är klart synlig.

Placera patienten på madrassen eller sittdynan.

Växlande läge är automatiskt påslaget.

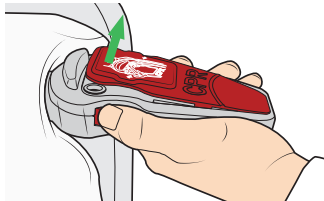
Kontroll för snabb lufttömning för HLR

1

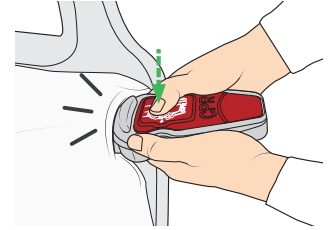


Aktivera: Tryck samtidigt på båda HLR-klämmorna.

2



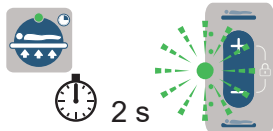
Kontrollera att framdelen är öppen. Luften evakueras snabbt.



Nollställ: Tryck ner den öppna delen tills den klickar fast i stängt läge.

AutoFirm-läge

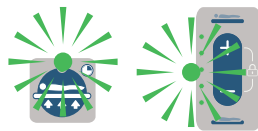
1



Aktivera: Håll knappen intryckt.

Komfortindikatorerna blinkar och madrassen blåses upp till AutoFirm-läge.

2



Tryck uppnått – AutoFirm- och komfortkontroll-indikatorerna övergår till att lysa med fast sken.



Avaktivera: Håll in knappen och välj ett annat läge.



Förläng: Tryck på knappen för att förlänga med fem minuter. Max. 30 minuter.

Om läget inte förlängs återgår pumpen till det föregående läget.

Växlande läge, standardinställning



Aktivera:

Tryck på knappen. Indikatorn för Växlande läge visas. Närliggande celler fylls och töms enligt en tio minuter lång cykel.



Avaktivera:

Välj Reaktivt läge (CLP) eller AutoFirm-läge.

Om vidare behandling inte behövs flyttas patienten från ytan och pumpen stängs av.

Reaktivt läge (CLP)



Aktivera:

Håll knappen intryckt.

Indikatorn för Reaktivt läge (CLP) visas.

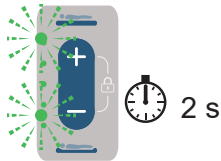


Avaktivera:

Välj växlande läge eller AutoFirm-läge.

Om vidare behandling inte behövs flyttas patienten från ytan och pumpen stängs av.

Spärrläge

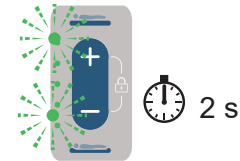


Spärra:

Håll knapparna för komfortkontroll intryckta samtidigt.

Indikatorerna för komfortkontroll blinkar.

Pumpen är nu spärrad.



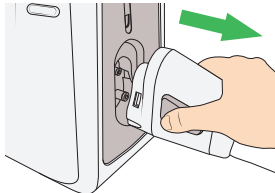
Häva spärrläge:

Håll knapparna för komfortkontroll intryckta samtidigt.

Indikatorerna för komfortkontroll blinkar.

Pumpen är inte längre spärrad.

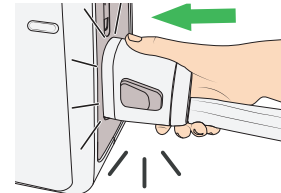
Transportläge (endast madrasser)



Aktivera:

Tryck in båda knapparna samtidigt och ta bort slangsetet.

Madrassen ger patienten stöd i upp till 12 timmar.



Avaktivera:

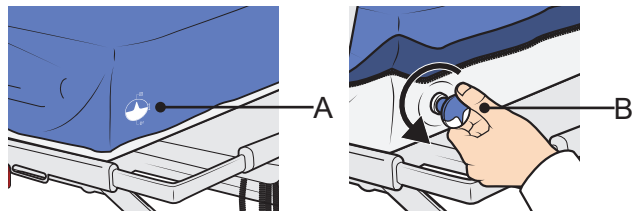
Återanslut slangsetet.

Pumpen återgår till det föregående läget.

Uppblåsning och tömning av sidodynor (endast Auralis Plus)

Konfigurationer för sidodynor:

- En sidodyna uppblåst (vänster eller höger)
- Båda sidodynorna uppblåsta (vänster och höger)
- Båda sidodynorna tömda (vänster och höger)



Risk för personskada eller obehag
Inaktivera transportläge

Blåsa upp sidodynor:

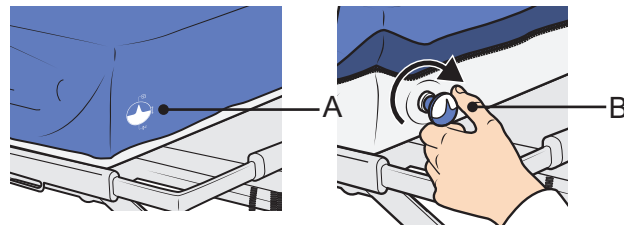
Leta upp ventilsymbolen (A).

Vrid ventilen (B) på sidodynans moturs så långt det går.

Upprepa på den andra sidodynans om det behövs.

Låt den blåsas upp i åtta minuter.

Obs! Utöka sänggramens bredd innan sidodynorna blåses upp.



Tömning av sidodynor:

Leta upp ventilsymbolen (A).

Vrid ventilen (B) på sidodynorna medurs så långt det går.

Upprepa på den andra sidodynans om det behövs.

Låt dem tömmas på luft i fem minuter.

Obs! Töm sidodynorna innan du minskar sänggramens bredd.

