

System 2000

Automatisch vullen

AAN/UIT-knop Automatisch vullen



P300

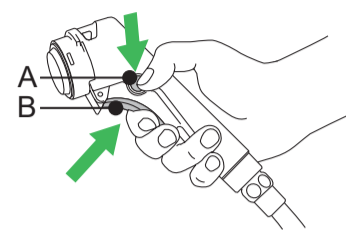
P220

Het vullen stopt automatisch wanneer het vooraf ingestelde waterniveau is bereikt.

Druk op de knop Automatisch vullen om het vullen op elk gewenst moment te stoppen.

Doucheknop en douchekop

AAN/UIT-knop Douche



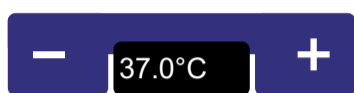
Vergrendelknop (A) vergrendelt de watertoevoer.

Handbediening (B) regelt en ontgrendelt de watertoevoer.

Display van P300



Geen water in de badkuip.
Geen functies geactiveerd.



Watertemperatuur voor:
actief vullen, douche of gevulde badkuip.

De P300 heeft drie niveaus voor automatisch vullen.
Het vooraf ingestelde niveau is Normaal.



Normaal niveau
Automatisch vullen



Laag niveau
Automatisch vullen



Hoog niveau
Automatisch vullen

Het niveau wijzigen:

Druk binnen 8 seconden nadat automatisch vullen is gestart op (-) of (+).

Display van P220



Watertemperatuur voor:
actief vullen, douche of gevulde badkuip.

Heetwaterbescherming



Help de zorgvrager op veilige wijze uit het bad als de heetwaterbescherming is geactiveerd.

Als een gevaarlijk temperatuurniveau van 45 °C wordt bereikt, schakelt de heetwaterbescherming de watertoevoer binnen 10 sec. uit.

P300



Het display geeft vier streepjes weer en er klinkt een piepton.
Tijdens deze periode wordt de mixer automatisch gekalibreerd.

P220



Beide leds knipperen en er klinkt een piepton.

Hydromassage of Hydrosound (optioneel)

AAN/UIT-knop Hydromassage of Hydrosound



P300

P220

Aanpassing van het intensiteitsniveau

Hydromassage

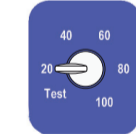


Hydrosound

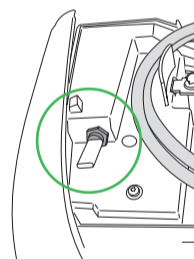
P300



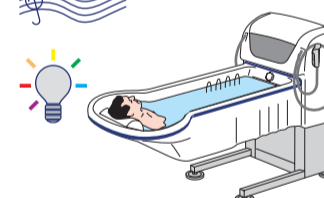
P220



Sound & Vision-systeem (optioneel)



De USB-connector bevindt zich onder de klep van het bedieningspaneel.



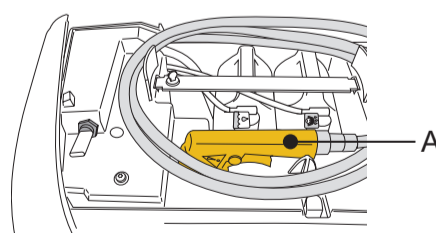
Gebruik de afstandsbediening om geluid en licht te regelen.

Desinfectie-unit (optioneel)

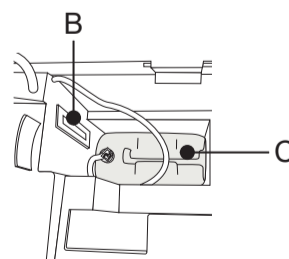
AAN/UIT-knop Desinfectie



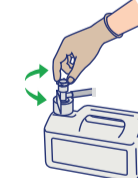
De aan-uitknop knippert wanneer de desinfectieflacon leeg is. (Alleen de P300)



De desinfectie-unit bevindt zich onder de klep van het bedieningspaneel.
Desinfectiesproeier (A)



Stroommeter (B)
Desinfectieflacon (C)
(onder shampoo/badolie)



Mengverhouding desinfectiemiddel bepalen:

Sproei desinfectiemiddel in de badkuip.
Controleer of de mengverhouding op de stroommeter juist is. Stel de knop op de zuigslang zo nodig af.