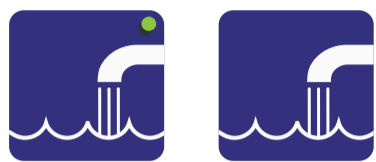


System 2000

Automatisk fylling

PÅ/AV-knapp for automatisk fylling



P300

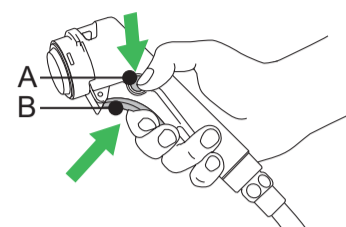
P220

Fyllingen stopper automatisk ved forhåndsinnstilt vannnivå.

Trykk på knappen for automatisk fylling for å stoppe fyllingen når som helst.

Dusjknapp og dusjhåndtak

PÅ/AV-knapp for dusj



Låseknappen (A) låser vannstrømmen.

Utløseren (B) regulerer og låser opp vannstrømmen.

P300-skjerm



Det er ikke vann i badekaret. Ingen funksjoner er aktivert.



Vanntemperatur for: aktiv fylling, dusj eller fylt badekar.

P300 har tre nivåer for automatisk fylling. Det forhåndsinnstilte nivået er Normal.



Normalnivå for automatisk fylling



Lavt nivå for automatisk fylling



Høyt nivå for automatisk fylling

Endre nivå:

Trykk på (-) eller (+) innen 8 sekunder etter at den automatiske fyllingen har startet.

Skåldingsbeskyttelse



Hvis skåldingsbeskyttelsen aktiveres, må pasienten flyttes trygt fra badekaret.

Hvis et farlig temperaturnivå på 45 °C (113 °F) er nådd, slår skåldingsbeskyttelsen av vannet innen 10 sek.

P300



Skjermen viser fire streker, og et pipesignal høres.

I løpet av dette tidsrommet blir blanderen automatisk kalibrert på nytt.

P220



Begge lampene lyser og et pipesignal høres.

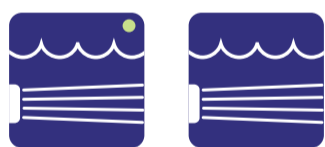
P220-skjerm



Vanntemperatur for: aktiv fylling, dusj eller fylt badekar.

Hydromassage eller Hydrosound (tilleggsfunksjon)

PÅ/AV-knapp for Hydromassage eller Hydrosound



P300

P220

Justering av intensitetsnivå

Hydromassage

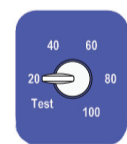


Hydrosound

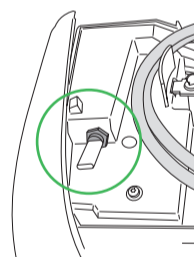
P300



P220



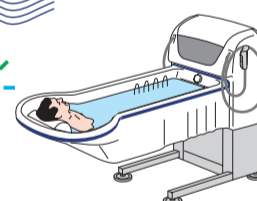
Sound & Vision-system (tilleggsutstyr)



USB-kontakten sitter under lokket på kontrollpanelet.



Bruk håndkontrollen til å regulere lyd og lys.

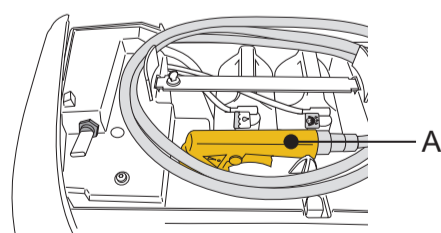


Desinfiseringsenhet (tilleggsutstyr)

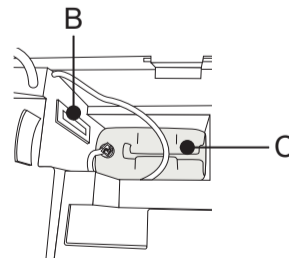
PÅ/AV-knapp for desinfisering



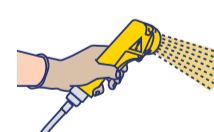
Blinker når flasken med desinfeksjonsmiddel er tom. (Kun P300)



Desinfiseringsenheten sitter under lokket på kontrollpanelet. Sprayhåndtak for desinfeksjon (A)



Mengdemåler (B)
Flaske med desinfeksjonsmiddel (C) (under sjampo/badeolje)



Fastsette blandingsforhold for desinfeksjonsmiddel:

Spray desinfeksjonsmiddel i badekaret. Kontroller at blandingsforholdet på mengdemåleren er riktig. Juster om nødvendig knappen på sugeslangen.