

System 2000



Автоматическое наполнение

Кнопка включения/выключения автоматического наполнения



P300

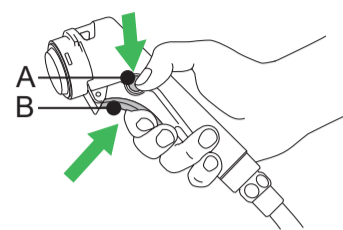
P220

Наполнение автоматически останавливается при достижении заданного уровня.

Чтобы остановить наполнение вручную в любой момент времени, нажмите кнопку «Автоматическое наполнение».

Кнопка включения/выключения душа и лейка душа

Кнопка включения/выключения душа



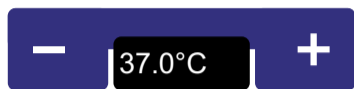
Кнопка блокировки (A) перекрывает поток воды.

Курок (B) используется для регулировки и разблокирования потока воды.

Экран P300



Вода в ванне отсутствует. Нет активированных функций.



Температура воды: при наполнении, использовании душа или в наполненной ванне.

В P300 предусмотрено три уровня автоматического наполнения. По умолчанию задано значение «нормальный».



«Нормальный» уровень автоматического наполнения



«Низкий» уровень автоматического наполнения



«Высокий» уровень автоматического наполнения

Чтобы изменить уровень:

В течение 8 секунд после начала автоматического наполнения нажмите (-) или (+).

Экран P220



Температура воды: при наполнении, использовании душа или в наполненной ванне.

Защита от ожогов



Если активировалась функция защиты от ожогов, аккуратно переместите пациента из ванны.

Если достигнута опасная температура в 45 °C (113 °F), система защиты от ожогов перекроет воду менее чем за 10 секунд.

P300



На экране появляется четыре тире и звучит звуковой сигнал. В это время выполняется повторная калибровка смесителя.

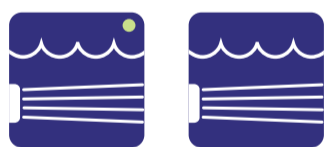
P220



Мигают оба светодиода и звучит звуковой сигнал.

Функции Hydromassage или Hydrosound (опция)

Кнопка включения/выключения функций Hydromassage или Hydrosound



P300

P220

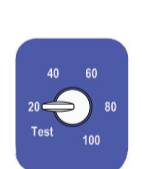
Регулировка уровня интенсивности

Hydromassage



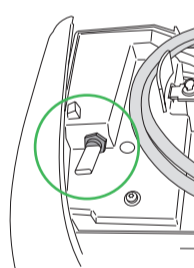
Hydrosound

P300

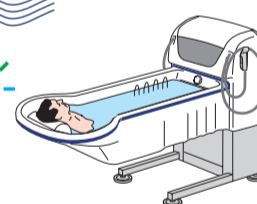


P220

Система Sound & Vision (опция)



Разъем USB находится под крышкой панели управления.



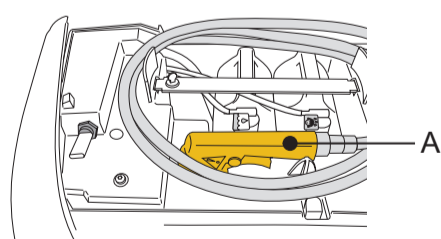
Для регулировки звука и света используйте пульт дистанционного управления.

Дезинфекционный модуль (опция)

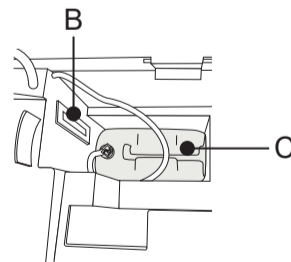
Кнопка включения/выключения дезинфекции



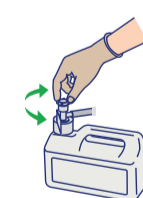
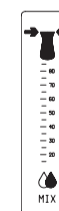
Когда бутылка с дезинфицирующим средством пуста, мигает кнопка включения/выключения. (только P300)



Дезинфекционный модуль находится под крышкой панели управления. Лейка-распылитель для дезинфекции (A)



Расходомер (B) Бутылка с дезинфицирующим средством (C) (под отсеком для шампуня/масла для ванн)



Определите соотношение воды и дезинфицирующего средства в смеси для дезинфекции:

Распылите дезинфицирующее средство по ванне. Проверьте с помощью расходомера правильность соотношения воды и дезинфицирующего средства. При необходимости отрегулируйте с помощью ручки на всасывающем шланге.