

# System 2000

## Autofyll

PÅ/AV-knapp för autofyll



P300

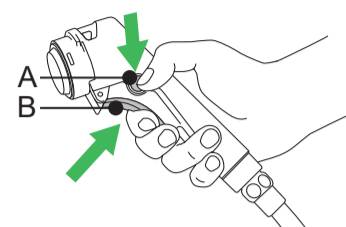
P220

Påfyllningen avbryts automatiskt vid förinställd vattennivå.

Tryck på autofyll-knappen för att när som helst stoppa fyllningen.

## Duschknapp och duschhandtag

PÅ/AV-knapp för dusch



Låsknappen (A) låser vattenflödet.

Avtryckaren (B) reglerar och aktiverar vattenflödet.

## P300-display



Inget vatten i badkaret. Inga funktioner aktiverade.



Vattentemperatur för: aktiv fyllning, dusch eller fyllt badkar.

P300 har tre nivåer av autofyll. Den förinställda nivån är Normal.



Autofyll normal nivå



Autofyll låg nivå



Autofyll hög nivå

**För att ändra nivå:**

Tryck på (-) eller (+) inom åtta sekunder efter att autofyll har aktiverats.

## Skållningsskydd



Om skållningsskyddet aktiveras ska du flytta patienten från badet på ett säkert sätt.

Om en farlig temperaturnivå på 45°C (113 °F) nås stänger skållningsskyddet av vattnet efter mindre än 10 s.

**P300**



I displayen visas fyra streck och ett pip ljud hörs. Under denna tid omkalibreras blandaren automatiskt.

**P220**



Båda lysdioderna blinkar och ett pip ljud hörs.

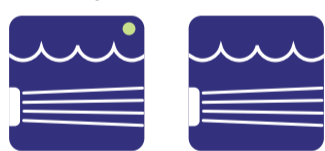
## P220-display



Vattentemperatur för: aktiv fyllning, dusch eller fyllt badkar.

## Hydromassage eller Hydrosound (tillval)

PÅ/AV-knapp för Hydromassage eller Hydrosound



P300

P220

Justering av intensitetsnivå

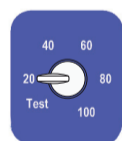
Hydromassage



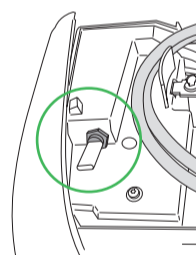
Hydrosound

P300

P220



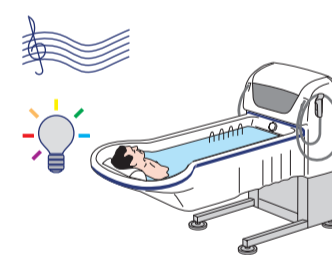
## Sound & Vision-system (tillval)



USB-kontakten sitter under manöverpanelens lock.



Använd handkontrollen för att reglera ljud och ljus.

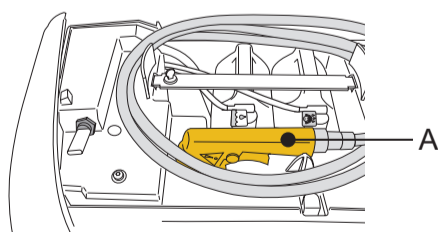


## Desinficeringsenhet (tillval)

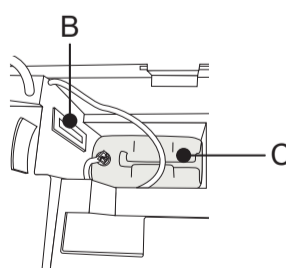
PÅ/AV-knapp för desinficeringsmedel



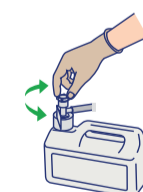
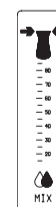
På/Av-knappen blinkar när desinficeringsflaskan är tom. (Endast P300)



Desinficeringsenheten sitter under manöverpanelens lock. Desinficeringsprayhandtag (A)



Flödesmätare (B)  
Flaska med desinficeringsmedel (C)  
(under schampo/badolja)



**Fastställ blandningsförhållande för desinficeringsmedlet:**

Spreja desinficeringsmedel i badkaret. Kontrollera att blandningsförhållandet på flödesmätaren är korrekt. Justera vid behov vredet på sugslangen.