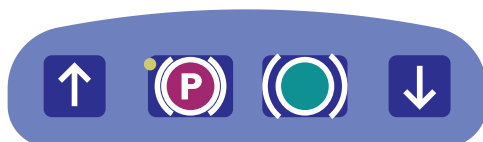


Pilot



Panel sterowania



Podnieść siedzisko.



Opuścić siedzisko.



Założyć centralny hamulec.
Lampka miga = hamulce są założone.

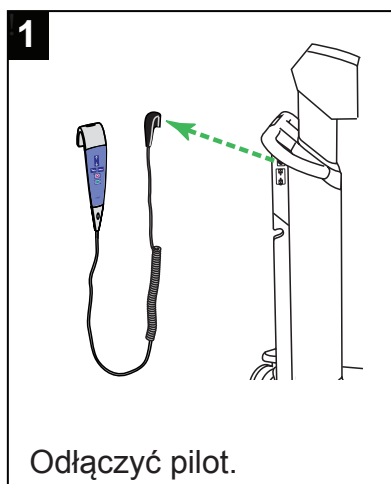


Zwolnić hamulec centralny.

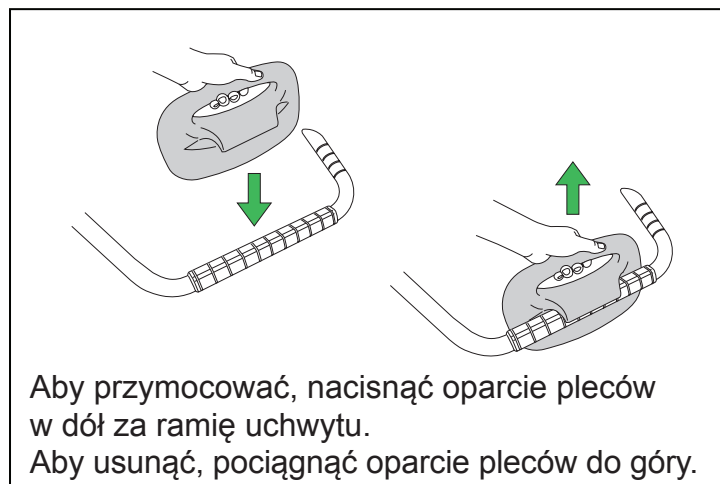
Zatrzymanie awaryjne



Podnoszenie/Obniżanie awaryjne



Oparcie pleców



Ramiona uchwytów

