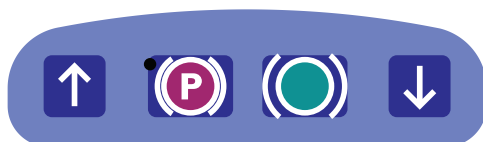


Miranti

Pilot



Panel sterowania



Podnieść nosze.



Obniżyć nosze.



Podnieść oparcie pleców.



Obniżyć oparcie pleców.



Założyć centralny hamulec.
Lampka miga = hamulce są założone.

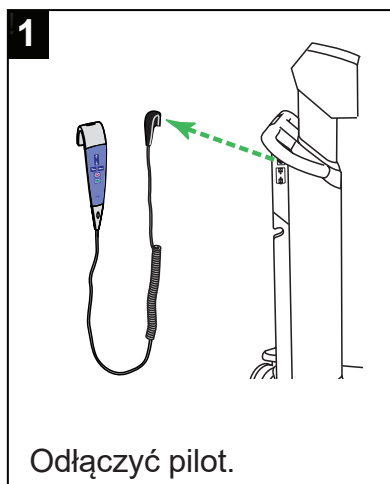


Zwolnić hamulec centralny.

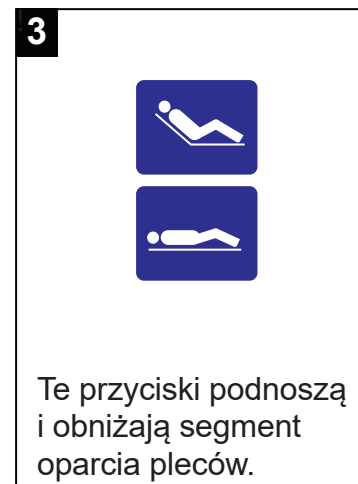
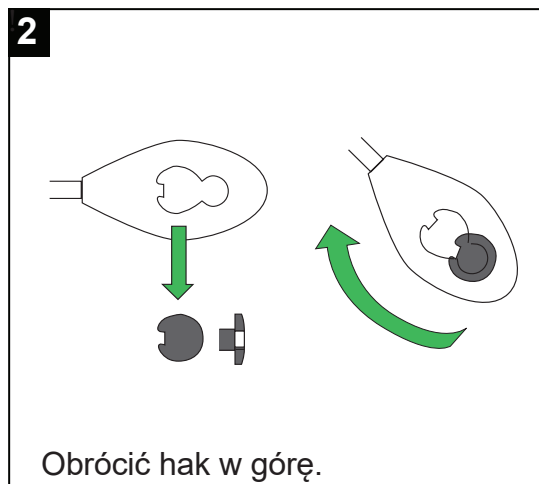
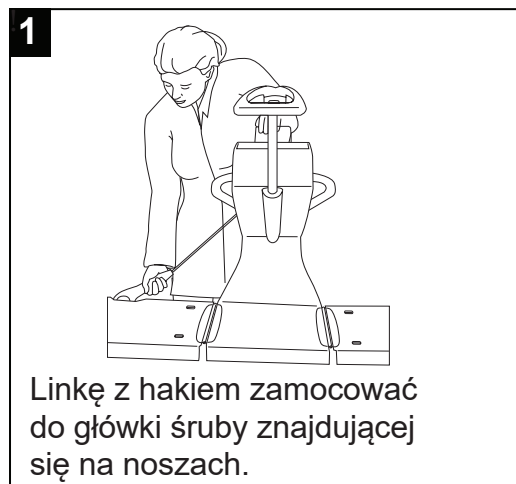
Zatrzymanie awaryjne



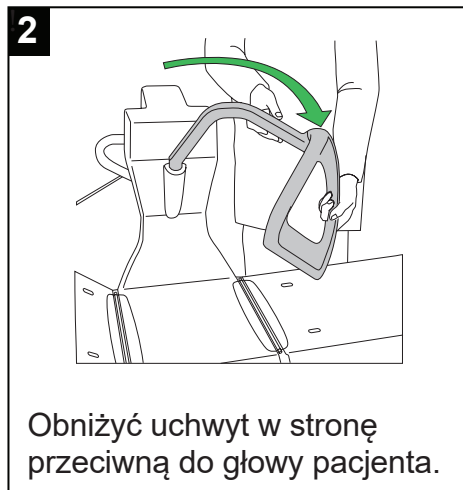
Podnoszenie/Obniżanie awaryjne



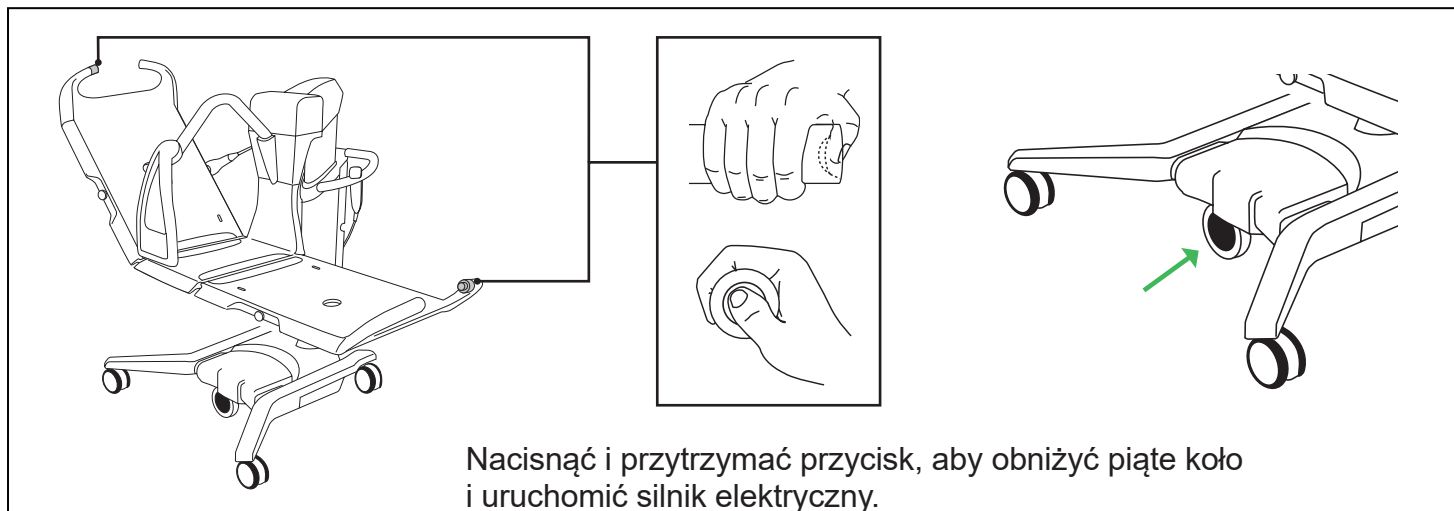
Oparcie pleców i linka z hakiem



Zabezpieczenie boczne oraz uchwyt bezpieczeństwa pacjenta



Wspomaganie napędu



Poduszka podpierająca uda

