

Handkontroll



Manöverpanel



Höj liggplattan.



Sänk liggplattan.



Höj ryggstödet.



Sänk ryggstödet.



Lås centralbromsen.
Blinkande lampa = bromsar aktiverade.

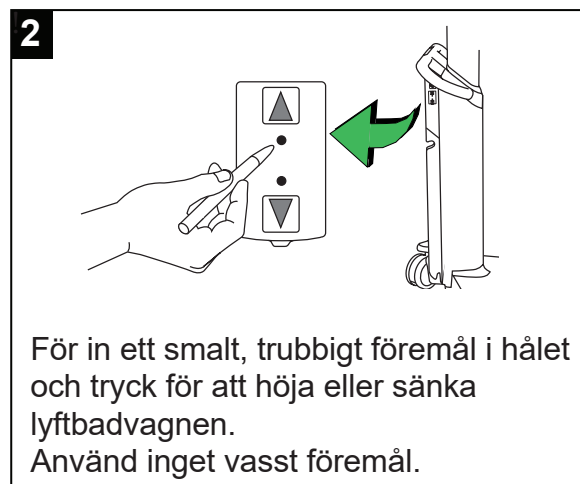
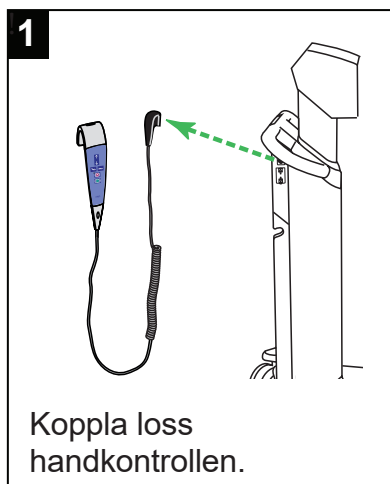


Lossa centralbromsen.

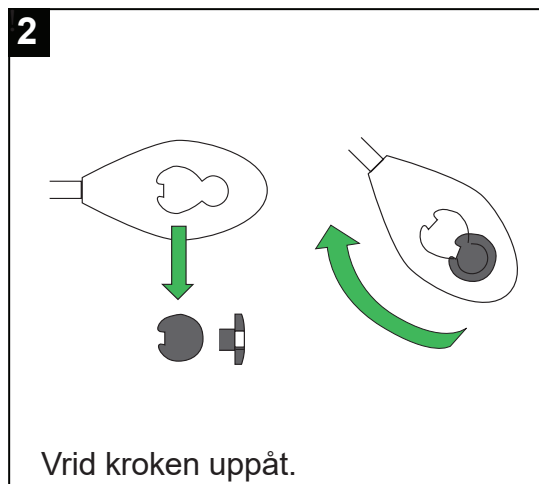
Nödstopp



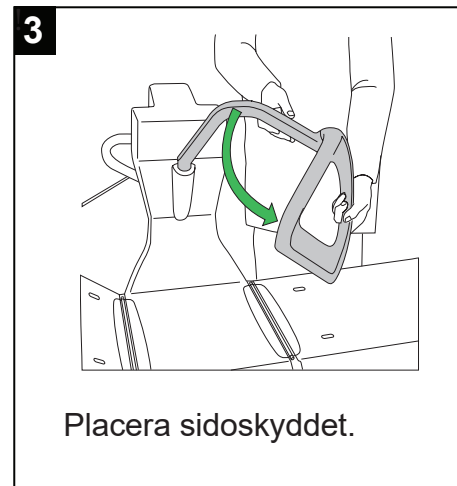
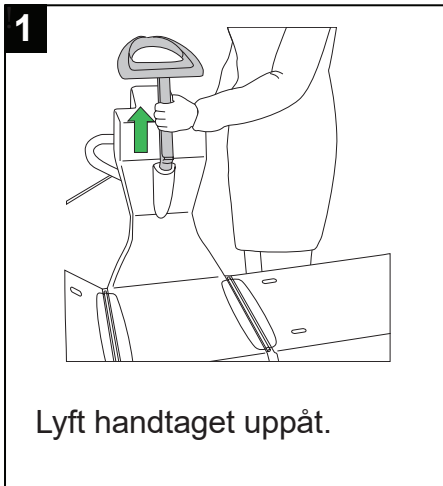
Nödhöjning/nödsänkning



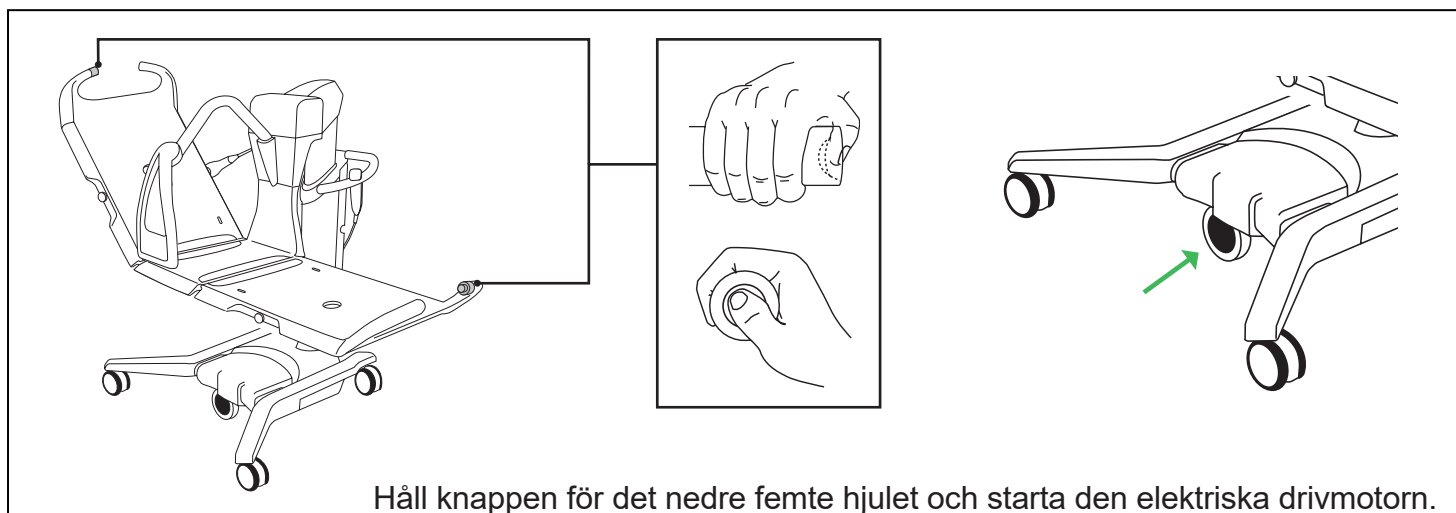
Ryggstöd och upphängningsögla



Sidoskydd och säkerhetshandtag



Eldrivning



Lårstöd

