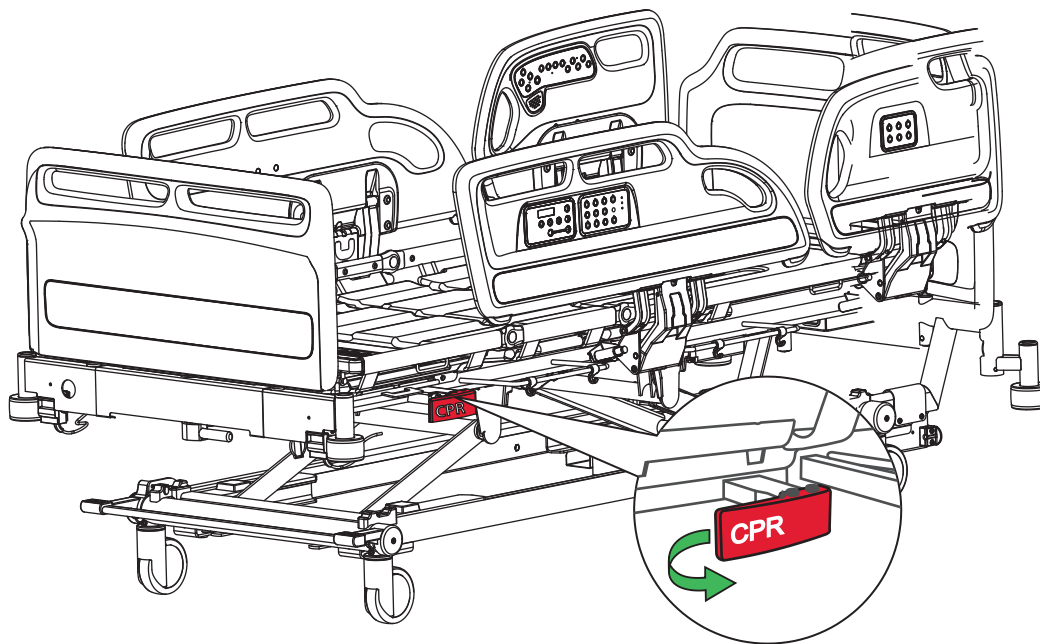


# Citadel sängsystem/ patientbehandlingssystem

## HLR-handtag

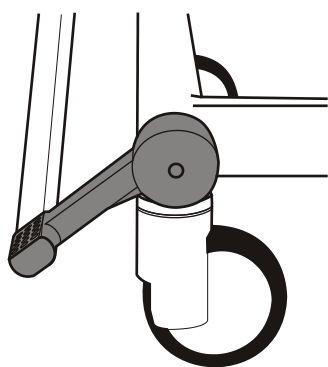


Ryggstödet kan fällas ned hastigt. Akta händerna för att undvika skador.



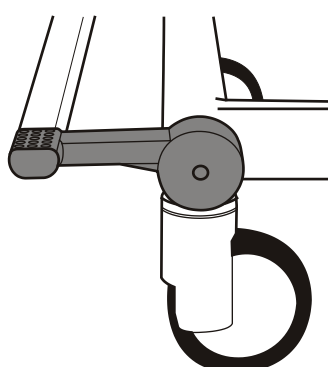
Dra i det röda HLR-handtaget på sidan om sängen för att snabbt fälla ned ryggstödet.

## Bromsar och styrning



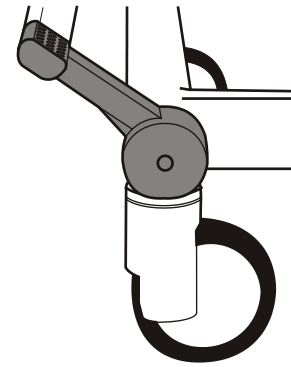
### Broms

Alla fyra styrhjulena är låsta.



### Fri

Alla fyra styrhjulena kan rotera och svänga fritt.



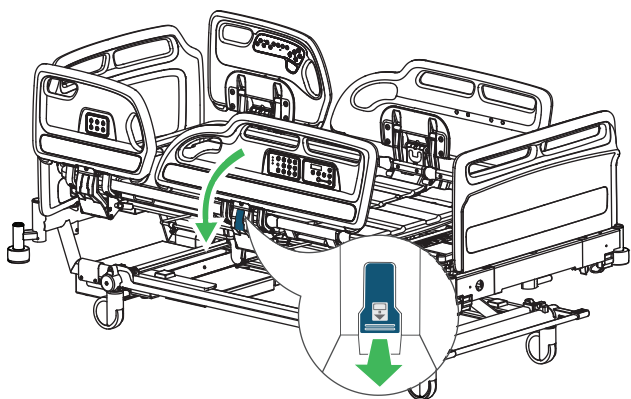
### Styrning

Alla fyra hjulen kan rotera, styrhjulet kan inte svänga.

Bromsarna ska alltid vara aktiverade när sängen är stillastående.

## Sidogrindar

1

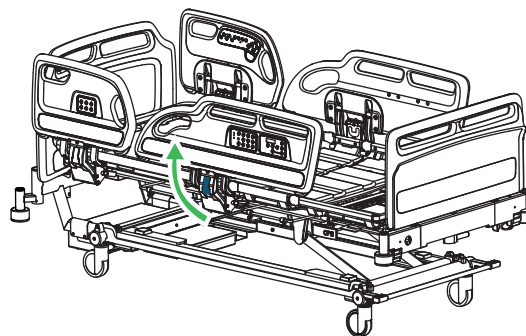


Dra i den blå låsspaken för att fälla ned sidogrinden.

2



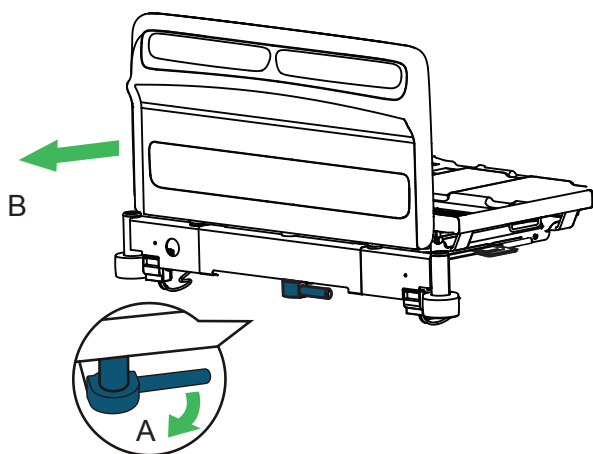
Se till att sidogrinden är ordentligt låst när den är i uppfällt läge.



Fäll upp sidogrinden genom att ta tag i sidogrindens handtag och dra sidogrinden uppåt i riktning från sängen tills den låses i uppfällt läge.

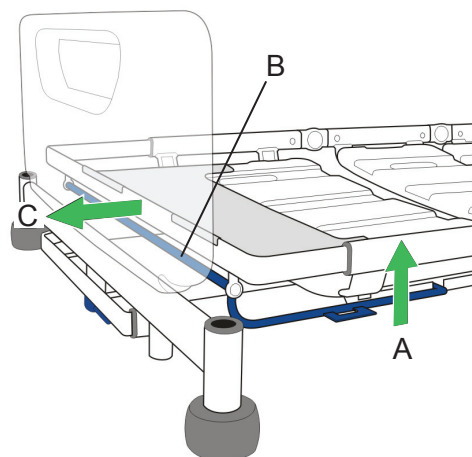
## Justering av sänglängd (två fasta lägen)

1



Dra i det blå låshandtaget (A).  
Dra ut sängförlängningen (B)  
till önskat läge och lossa handtaget.

2



Lyft upp den blå fästskenan för förlängning (A)  
och håll i mitten av tvärbalken (B). Dra sedan  
ut madrassplattformen till önskat läge (C).

## Förlängning av luftmadrassen



Leta upp förlängningsfliken vid fotänden. Lyft fliken (A) för att komma åt de två anslutningarna (B). Anslut anslutningarna så att förlängningskuddarna i bensektionen blåses upp.

