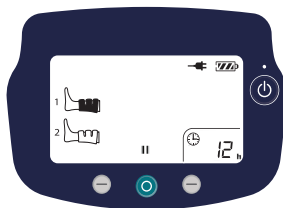
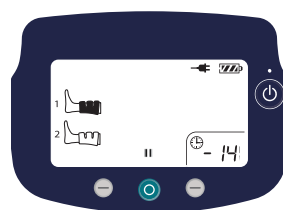
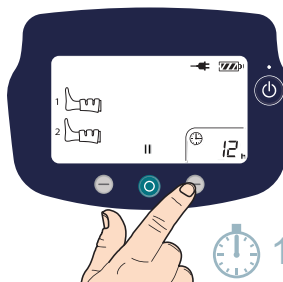


Aflæsning af driftstiden for plejemodtageren – timer og minutter

- 1 Timer vises som standard, når pumpen er tændt.
"h" viser værdien i timer (f.eks. "12 h").

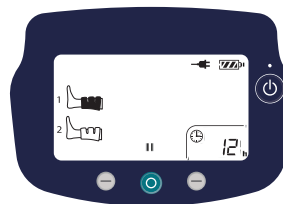


- 2 Tryk på den højre knap i 1 sekund for at få vist minutter.



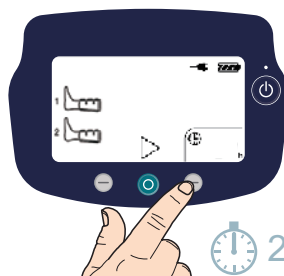
- Minutter vises i 5 sekunder, når der trykkes på knappen.
Foran minutværdien er der angivet en bindestreg (f.eks. - 14 = 14 minutter).

- 3 Visningen af timer genoptages automatisk.
Kompressionstid = 12 timer, 14 minutter.



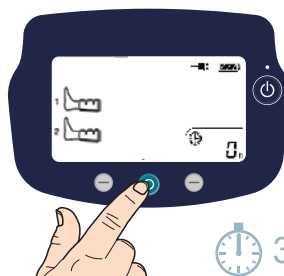
Nulstilling af driftstiden for plejemodtageren – timer og minutter

- 1 Sæt pumpen på pause.
Tryk på og hold den højre knap inde i 2 sekunder, indtil timeværdien blinker.



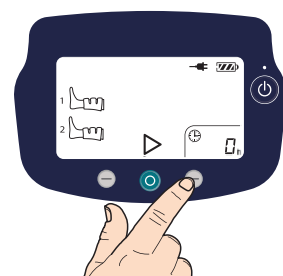
Sæt pumpen på pause.
Tryk på og hold den højre knap inde i 2 sekunder, indtil timeværdien blinker.

- 2 Tryk på og hold den midterste knap inde i 3 sekunder for at nulstille.



Tryk på og hold den midterste knap inde i 3 sekunder for at nulstille.

- 3 Tryk på den højre knap for at bekræfte nulstillingen.



Tryk på den højre knap for at bekræfte nulstillingen.