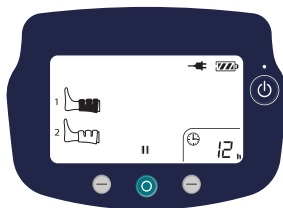


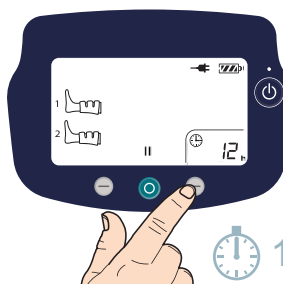
Ablezen des Behandlungstunden-Zählers – Stunden und Minuten

1

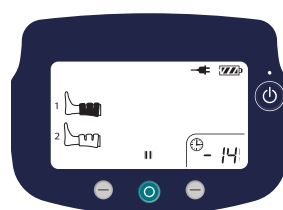


Stunden werden beim Betrieb des Kompressors stets standardmäßig angezeigt. Das „h“ zeigt den Wert in Stunden an (z. B. 12 h).

2



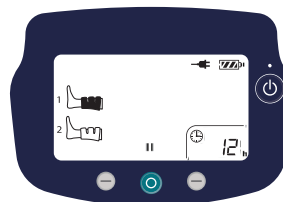
Drücken Sie zum Anzeigen des Minutenwertes 1 Sekunde lang auf die rechte Bedientaste.



Die Minuten werden nach der Betätigung dieser Taste 5 Sekunden lang angezeigt. Dem Minutenwert wird ein Bindestrich vorangestellt (z. B. – 14 = 14 Minuten).



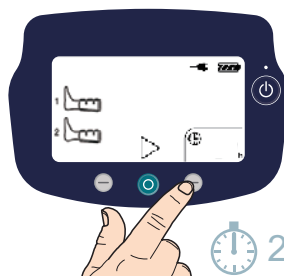
3



Der Wechsel zurück zur Stundenanzeige erfolgt automatisch. Kompressionsdauer = 12 Stunden, 14 Minuten.

Zurücksetzen des Behandlungstunden-Zählers – Stunden und Minuten

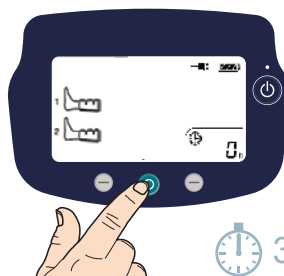
1



Stellen Sie den Kompressor auf Pause. Halten Sie den rechten Knopf 2 Sekunden lang gedrückt, bis die Stundenwertanzeige blinkt.



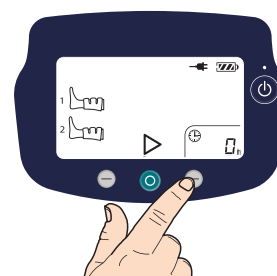
2



Halten Sie die mittlere Bedientaste 3 Sekunden lang gedrückt, um den Wert auf Null zurückzusetzen.



3



Drücken Sie die rechte Bedientaste, um das Zurücksetzen zu bestätigen.