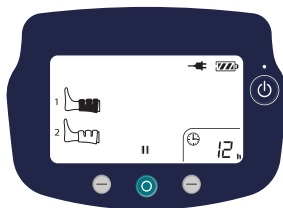


Letture timer trattamento paziente – ore e minuti

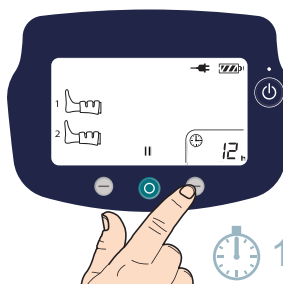
1



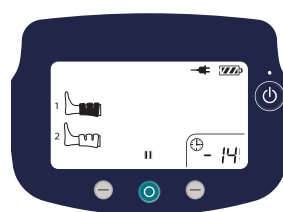
Le ore vengono visualizzate come impostazione predefinita ogni volta che la pompa viene accesa.

La “h” mostra il valore in ore (ad es. 12 h).

2



Premere il pulsante destro per 1 secondo per visualizzare i minuti.

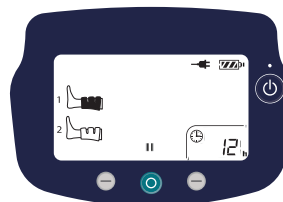


I minuti vengono visualizzati per 5 secondi dopo aver premuto il pulsante.

Il valore dei minuti è preceduto da un trattino (ad es. - 14 = 14 minuti).



3

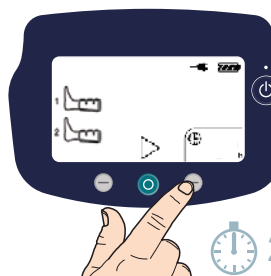


Le ore vengono visualizzate di nuovo automaticamente.

Tempo di compressione = 12 ore, 14 minuti.

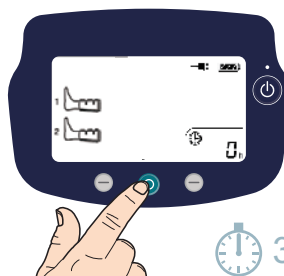
Ripristino timer trattamento paziente – ore e minuti

1



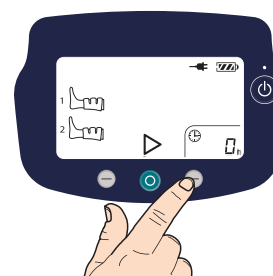
Mettere la pompa in pausa. Tenere premuto il pulsante destro per 2 secondi, fino a quando non lampeggia il valore delle ore.

2



Tenere premuto il pulsante centrale per 3 secondi per ripristinare a zero.

3



Premere il pulsante destro per confermare il ripristino.