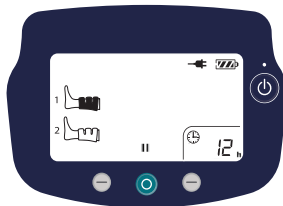
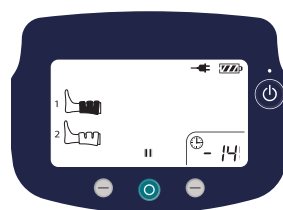
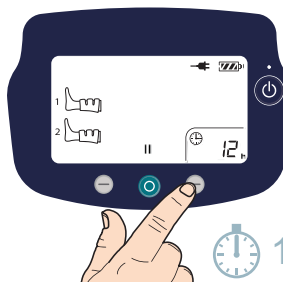


## Lese av pasientens driftstimer – timer og minutter

- 1** Timer vises som standard når pumpen er slått på.  
"h" viser verdien i timer (f.eks. 12 h).

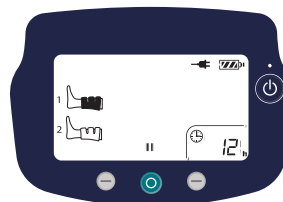


- 2** Trykk på den høyre knappen i 1 sekund for å vise minutter.



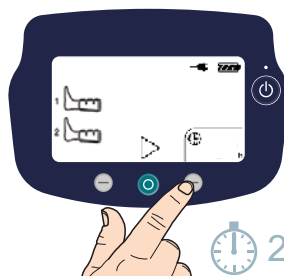
- Minuttene vises i 5 sekunder når man trykker på knappen.  
En bindestrek vises foran minuttverdien (f.eks. - 14 = 14 minutter).

- 3** Telleren går automatisk tilbake til å vise timer.  
Kompresjonstid = 12 timer, 14 minutter.



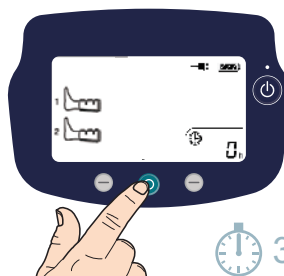
## Nullstille pasientens driftstimer – timer og minutter

- 1** Sett pumpen på pause. Trykk og hold inne den høyre knappen i 2 sekunder, til timeverdien blinker.



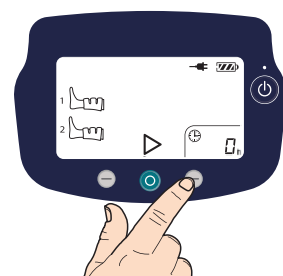
Sett pumpen på pause.  
Trykk og hold inne den høyre knappen i 2 sekunder, til timeverdien blinker.

- 2** Trykk og hold inne knappen i midten i 3 sekunder for å nullstille.



Trykk og hold inne knappen i midten i 3 sekunder for å nullstille.

- 3** Trykk på den høyre knappen for å bekrefte nullstillingen.



Trykk på den høyre knappen for å bekrefte nullstillingen.