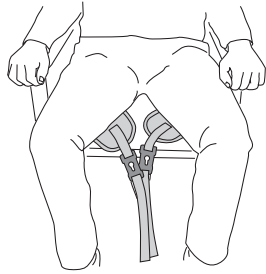


Maxi Twin

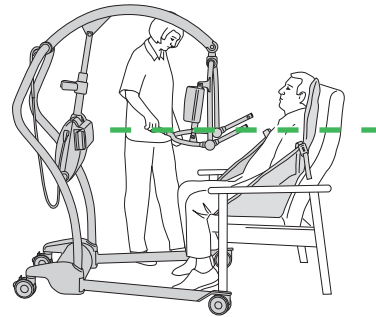
椅子からの移乗

1



スリングを患者の周りにかけて背中を覆うようにし、ヘッドサポートが頭部の後ろに来るようにします。患者の大腿部の下にある脚部ストラップを引っ張り、位置調整します。

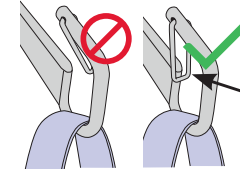
2



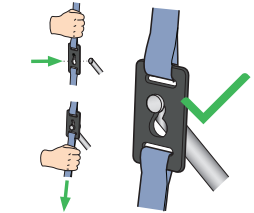
リフトを患者の前に配置します。
必要に応じて、シャーシの脚部を開きます。
スプレッダーバーを肩の高さに調整します。

3

ループスリング

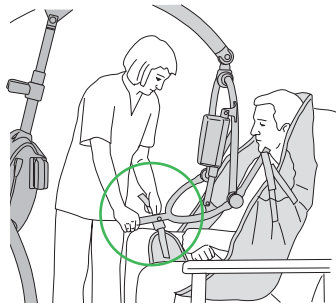


クリップスリング



スリング取付クリップまたはループを、スプレッダーバーの適切な位置に取り付けます。

4



DPS スプレッダーバー付きリフトの場合：位置決めハンドルを押し下げて、脚部ストラップクリップを取り付けます。

5



落下リスク 挟み込みリスク

ブレーキがかかっていないことを確認してください。患者を持ち上げる前に、スリングが固定されていることを確認してください。

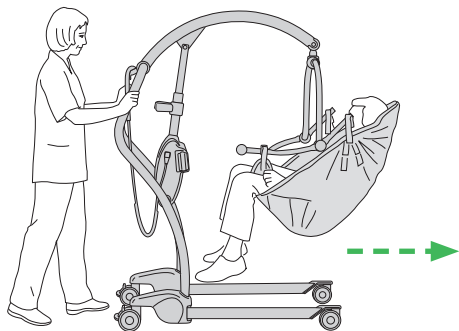


ハンドコントロールを使って患者をリフトし、患者がスリングの中でもたれた状態になるまで位置決めハンドルを調節します。

次のページへ続く

椅子からの移乗 (続き)

6



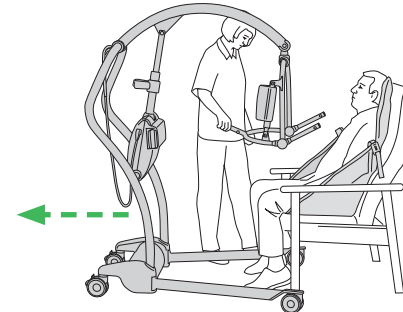
シャーシの脚部を閉じて、患者を移乗させます。

7



患者を降ろして位置保持用ハンドルを調整し、適切な位置に移します。

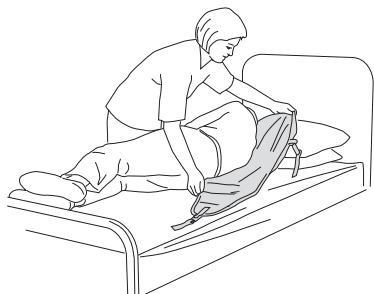
8



スプレッターバーからスリングを外します。
リフトを取り外し、患者の足と体がリフトから離れていることを確認します。
患者様からスリングを取り外してください。

ベッドからの移乗

1



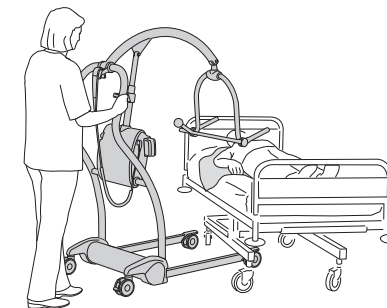
患者を自分の方向に横転させます。スリングを半分に折り、患者の背中側に置きます。

2



患者を横転させて元に戻った時にスリングの中心になるようにスリングを位置決めします。

3

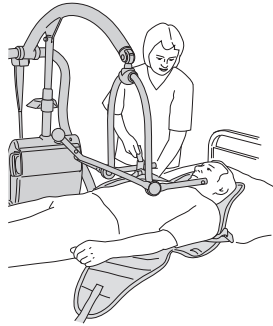


スプレッターバーの開口側を患者の胸部に向けて、ベッドに近づきます。

次のページへ続く

ベッドからの移乗 (続き)

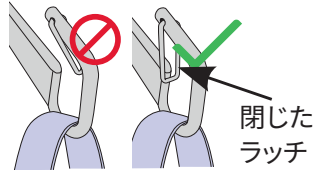
4



スプレッターバーを患者の真上に置きます。ショルダー取り付けラグをスリングに接続できるようになるまで、スプレッターバーを傾けます。

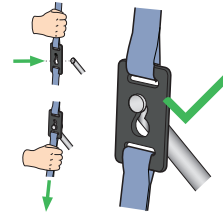
5

ループスリング



閉じた
ラッチ

クリップスリング



スリング取付クリップまたはループを、スプレッターバーの適切な位置に取り付けます。

6



DPS スプレッターバー付きリフトの場合: レッグピースは、大腿部下にまわす必要があります。位置決めハンドルを押し下げて、脚部ストラップクリップを取り付けます。

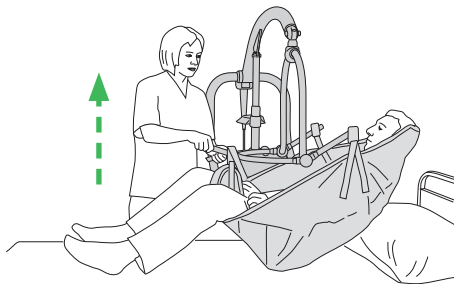
7



落下
リスク



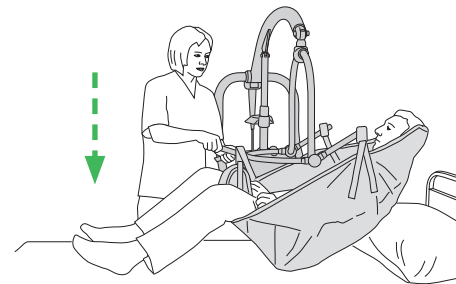
挟み込み
リスク



ブレーキがかかっていないことを確認してください。患者を持ち上げる前に、スリングが固定されていることを確認してください。

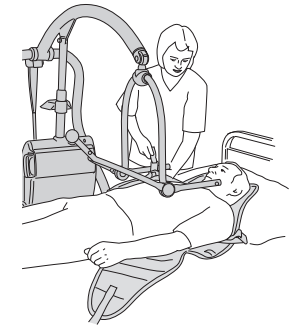
ハンドコントロールを使って患者を持ち上げて、快適な位置に患者を調節します。
患者を移乗します。

8



ベッドに戻す場合: スリングリフトハンドルを使用して、患者をベッドの上に配置します。スリングを引っ張らないでください。患者を下ろす場合はハンドコントロールを使用してください。

9



スプレッターバーからスリングを外します。リフトを取り外し、患者の足と体がリフトから離れていることを確認します。患者様からスリングを取り外してください。