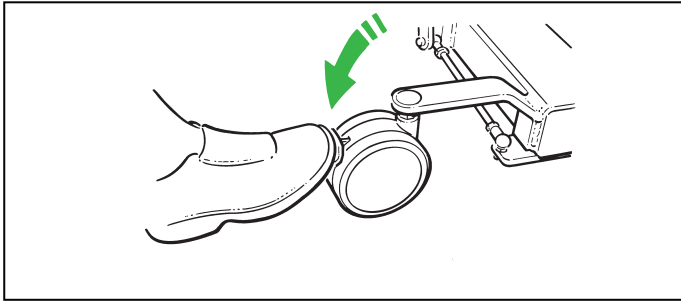


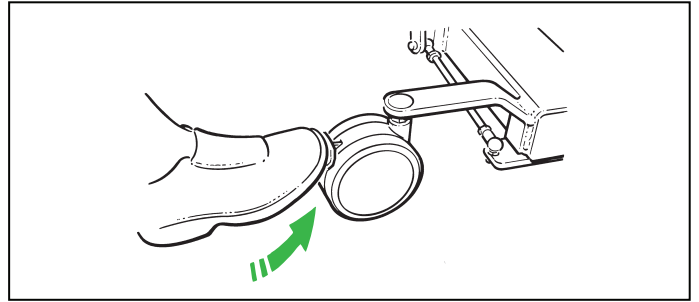
# Tenor



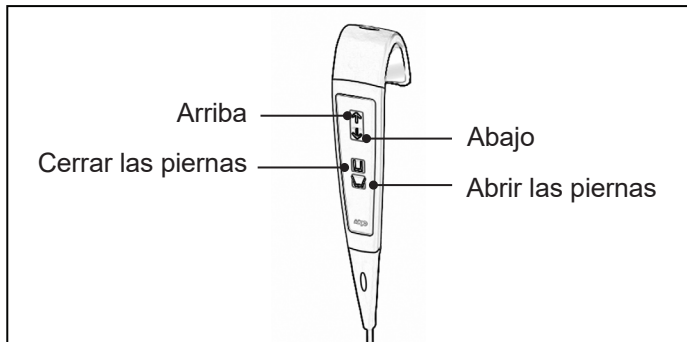
## Activar el freno



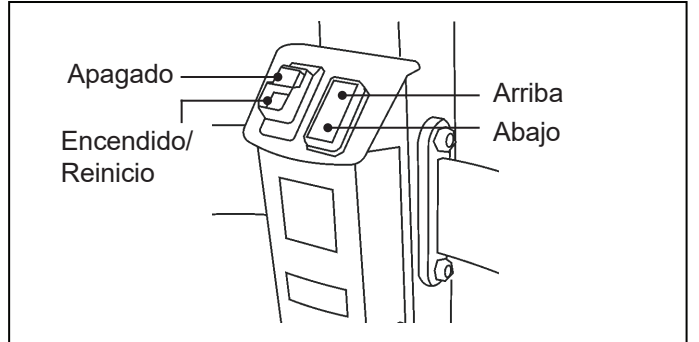
## Desactivar el freno



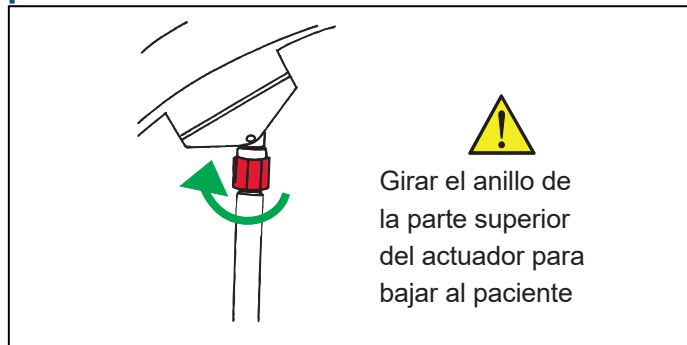
## Mando a distancia



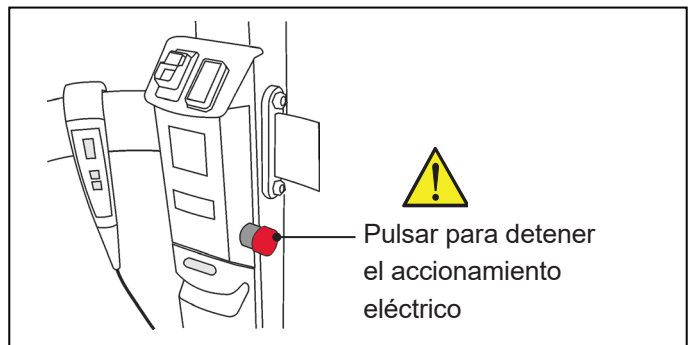
## Interruptor de control doble



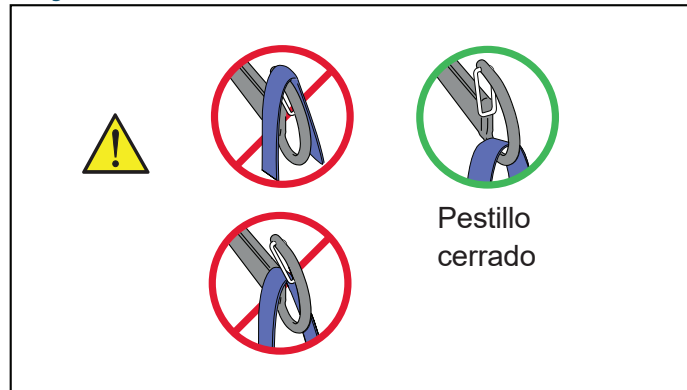
## Neutralización de bajada por fallo del sistema



## Botón de parada de emergencia



## Sujeción del arnés de bucles



## Limpieza y desinfección

Para limpiar, utilice un paño humedecido con agua templada y un detergente suave.  
Para desinfectar, frote todo el producto con «toallitas desinfectantes para superficies duras» impregnadas con un detergente suave.