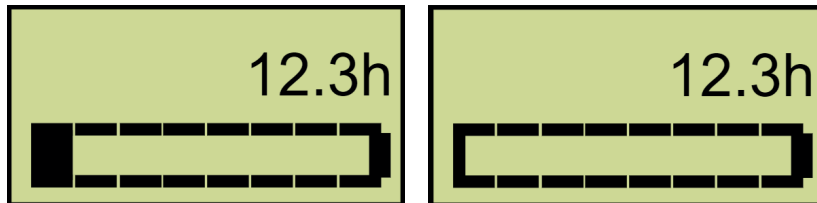


Cambios en la interfaz de usuario

Versión de software v1.0 de la PCB de Sara Plus

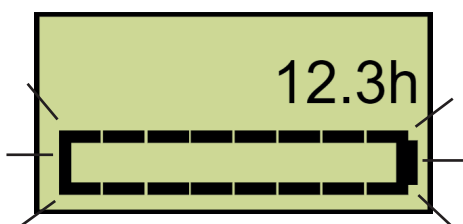


Si, durante el movimiento, la indicación de la batería pasa de estar cargada a tener únicamente una o ninguna barra, la batería está empezando a deteriorarse (se puede seguir utilizando hasta que se descargue por completo). Cambie y cargue completamente la batería.

Tenga en cuenta que la indicación de batería descargada del avisador acústico se ha reducido a dos segundos después de soltar todos los botones.



Si se produce una sobrecarga, no se podrá iniciar el movimiento en la misma dirección durante cuatro segundos.



Si el indicador de la batería parpadea es porque se considera que la batería está agotada. Cambie y recicle la batería de acuerdo con las directrices locales.