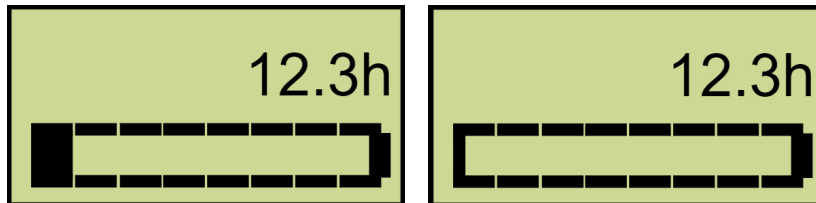


Wijzigingen in de gebruikersinterface

Softwareversie v1.0 Sara Plus Printplaat

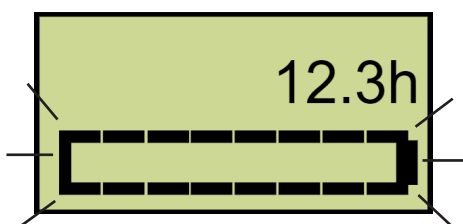


Als de accu-aanduiding tijdens beweging van een hoge lading naar één of nul balken daalt, begint de accu te verslechteren (de accu kan nog steeds worden gebruikt tot hij volledig ontladen is). Vervang de accu en laad hem volledig op.

Merk op dat de zoemerindicatie van een lege accu is ingekort tot twee seconden nadat alle knoppen zijn losgelaten.



Bij overbelasting kan de beweging gedurende vier seconden niet in dezelfde richting worden gestart.



Als de accu-indicator knippert, is de accu leeg. Vervang en recycle de accu volgens de lokale richtlijnen.