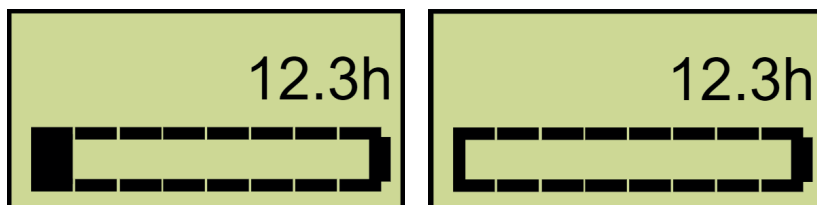


Ändringar av användargränssnitt

Programvaruversion v1.0 Sara Plus PCB

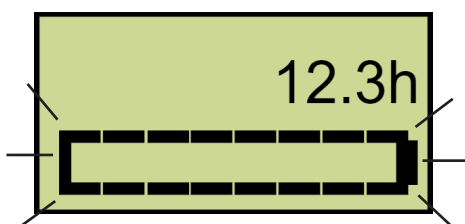


Om batteriindikatorn sjunker från hög laddning till en eller noll stapel under rörelse börjar batteriet försämrats (det kan fortfarande användas tills det är helt urladdat). Byt ut och ladda batteriet helt.

Observera att summerindikeringen för tomt batteri har förkortats till två sekunder efter att alla knappar har släppts.



Om överbelastning inträffar är det inte möjligt att starta rörelsen i samma riktning under fyra sekunder.



Om batteriindikatorn blinkar anses batteriet vara helt urladdat. Byt ut och återvinn batteriet i enlighet med lokala riktlinjer.