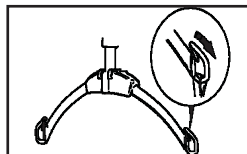
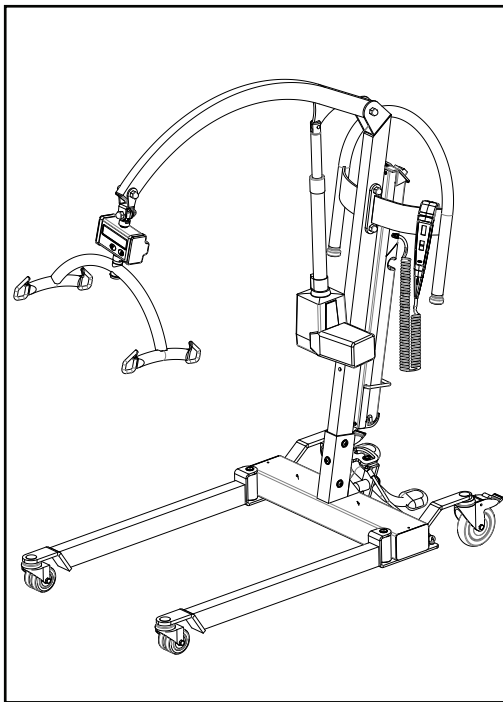




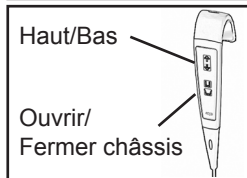
Ce Guide de référence rapide vise à transmettre aux professionnels de santé et aux autres utilisateurs des informations portant uniquement sur les aspects fonctionnels du système. Ce Guide ne remplace en aucun cas les consignes de sécurité générales, les mises en garde et les recommandations fournies dans la notice d'utilisation du dispositif portant la référence MMX15030.EN.M.

Consulter la notice d'utilisation avant d'utiliser le produit.

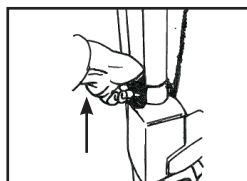
## Vue d'ensemble



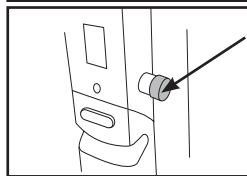
Tirer les boucles de fixation dans le sens de la flèche.



Utiliser la télécommande pour déplacer le bras de levage.

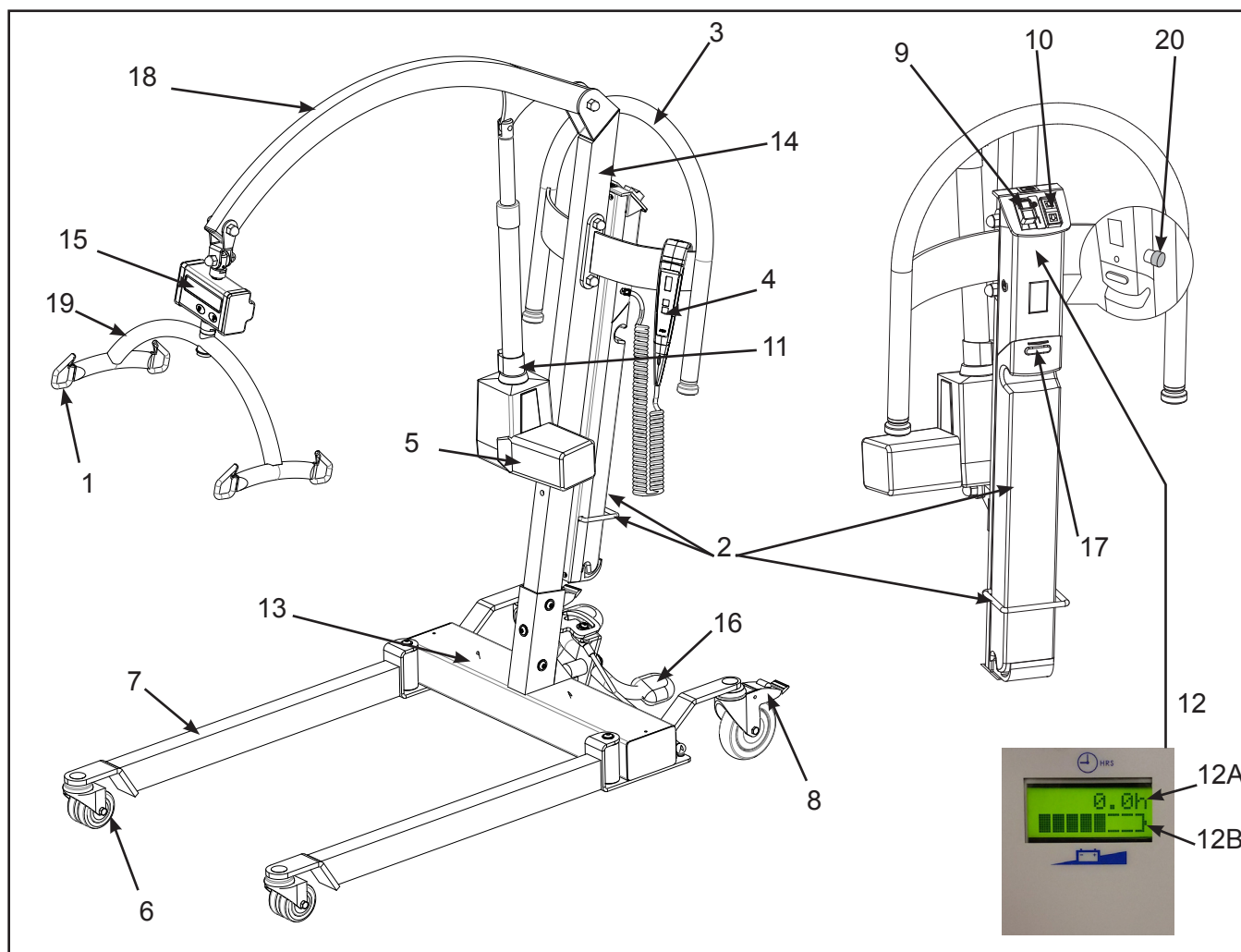


Si nécessaire, remonter le bouton de descente d'urgence.



Si nécessaire, appuyer sur le bouton rouge d'arrêt d'urgence pour arrêter tout déplacement électrique.

1. Placer le harnais sur le patient (en veillant à utiliser la taille correcte). Lors de l'utilisation d'un harnais de toilette, vérifier que la sangle de poitrine est fermement attachée et que les bras du patient se trouvent en dehors du harnais. Avant chaque utilisation, vérifier le harnais pour repérer toutes traces de détérioration. En cas de détérioration, ne pas l'utiliser.
2. Placer le MINSTREL devant le patient, écarté les pieds du châssis, si besoin est. Si nécessaire, placer les jambes du patient sur le châssis ou par-dessus celui-ci.
3. Régler la hauteur du bras de levage approximativement à la hauteur des épaules.
4. Attacher le harnais au MINSTREL en vérifiant que les boucles sont bien attachées. Le tendre avant de le lever.
5. À l'aide de la télécommande ou du panneau de commande jumelé, lever le patient jusqu'à la hauteur requise.
6. Rapprocher les pieds du châssis, puis effectuer le transfert du patient au fauteuil, au lit ou aux toilettes.
7. Placer le patient au-dessus du fauteuil, du lit ou des toilettes, les mollets touchant légèrement le fauteuil, par exemple, puis l'abaisser en position assise.
8. Détendre la tension exercée sur le harnais en faisant descendre le patient, puis retirer le harnais du MINSTREL.
9. Retirer le MINSTREL, en veillant à enlever les pieds du patient du châssis.
10. Retirer le harnais dans lequel est placé le patient.



- |   |   |
|---|---|
| 1. Points d'attache des boucles du harnais                  | 12. Écran LCD                             |
| 2. Batterie (support de batterie)                           | 12A : Durée/Nombre de cycles              |
| 3. Poignée  | 12B : Indicateur de charge de la batterie |
| 4. Télécommande   | 13. Châssis                               |
| 5. Moteur/actionneur  | 14. Mât                                   |
| 6. Roulettes sans frein (avant)                             | 15. Affichage de la balance               |
| 7. Pieds de châssis rabattables                             | 16. Pédale                                |
| 8. Roulettes avec frein (arrière)                           | 17. Bouton de dégagement de la batterie   |
| 9. Bouton arrêt (rouge) et marche/réinitialisation (vert)   | 18. Bras de levage                        |
| 10. Boutons Lever/Descendre                                 | 19. Berceau mobile                        |
| 11. Bouton de descente d'urgence en cas de panne du système | 20. Bouton d'arrêt d'urgence              |

® et ™ sont des marques commerciales appartenant au groupe de sociétés Arjo.

© Arjo 2019.

Notre objectif est de poursuivre le développement de nos produits. Nous nous réservons donc le droit d'en modifier la conception sans préavis. Il est interdit de copier, dans son intégralité ou partiellement, le contenu de cette publication sans l'autorisation d'Arjo.