

# Carmina



De Carmina is ontworpen voor douchen, toiletbezoek en hygiënische verzorging van obese zorgvragers en biedt een oplossing voor het verplaatsen van deze zorgvragers vanuit bed, stoel of rolstoel naar douche of toilet, en weer terug.

## MOBILITEITSWIJZER VAN ARJO



A



B



C

### Een oplossing voor regelmatig douchen

De Carmina is een verrijdbare douchestoel die het hygiëneproces ondersteunt en zorgt voor een veilige verplaatsing van en naar de doucheruimte, evenals lichamelijke verzorging in zittende positie.

### Toiletfuncties

De Carmina is ontworpen om de zorgvrager tijdens toiletbezoek te ondersteunen door gebruik te maken van een ondersteekfunctie wanneer toegang tot het toilet niet mogelijk is.

### Comfort voor zorgvrager en zorgverlener

Ontworpen om te ondersteunen bij verschillende lichaamsvormen en gewichtsverdelingen van obese zorgvragers, met het oog op hun comfort en waardigheid. Dankzij de verstelbare rugsteun met kantelbare hoek kan een comfortabele positie worden bereikt. De opklapbare armleuningen bieden goede toegang voor de zorgverlener, terwijl de extra duwbeugels manoeuvreerbaarheid ondersteunen.

## Belangrijkste kenmerken



### ARMLEUNING

De arMLEUNINGEN kunnen omhoog worden geklapt, waardoor de zorgverlener toegang heeft en horizontale transfers mogelijk zijn.

### VERSTELBARE RUGSTEUN

De rugleuning is gemakkelijk in te stellen in één van de vier posities en wordt automatisch op de juiste hoek ingesteld.

### DUWBEUGELS

Met de duwbeugels kunnen zorgverleners de stoel gemakkelijker manoeuvreren.

### OPKLAPBARE ZITTING

De opklapbare zitting is ontworpen om reiniging en desinfectie te vergemakkelijken en biedt toegang tot de ondersteek.

### ZELFAFSTELLELENDE HOUDER VOOR ONDERSTEK

De toilethouder wordt automatisch afgesteld op verschillende toilethoogten.

### VERSTELBARE VOETENSTEUN

Voetensteun met voetpedaal te bedienen.

## PRODUCTINFORMATIE

Maximaal gewicht van de zorgvrager, Veilige tilbelasting	320 kg
Totaal gewicht, excl. verpakking (Carmina Basic / Carmina)	37 / 75 kg
Totaal maximumgewicht (stoel + zorgvrager) (Carmina Basic / Carmina)	357 / 395 kg
Totale breedte van de stoel (Carmina Basic / Carmina)	960 / 997 mm
Totale diepte van de stoel (Carmina Basic / Carmina)	760 / 980 mm
Totale hoogte van de stoel	1265 mm
Zitdiepte (4 standen)	420 tot 525 mm
Breedte zitting	915 mm
Draaicirkel	1300 mm
Min./max. omgevingstemperatuur	+10 °C tot +40 °C
Min./max. watertemperatuur	+10 °C tot +40 °C
Relatieve luchtvochtigheid	30% tot 75%
Belastbaarheid van remmen	<300 N

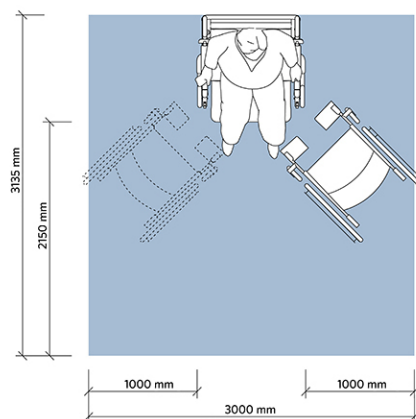
## TOEGESTANE COMBINATIES

De Carmina douche- en toiletstoel is compatibel met de volgende producten van Arjo: Maxi Sky 1000, Maxi Sky 2, Tenor, Maxi Move

## RUIMTEVEREISTEN

- Het blauwe gebied markeert de minimale werkruimte die de zorgverlener nodig heeft om op een ergonomisch verantwoorde manier vanaf één kant met het hulpmiddel te werken.
- Het lichtblauwe gebied markeert de extra werkruimte die de zorgverlener nodig heeft om aan beide zijden te kunnen werken met het hulpmiddel om de zorgvrager goed te kunnen bereiken.

Ga voor meer informatie over de installatievereisten naar het Architectenportaal op [www.arjo.com](http://www.arjo.com)



Maart 2023. Gebruik uitsluitend Arjo-onderdelen die speciaal voor dat doel zijn ontworpen bij door Arjo geleverde apparatuur en producten. Ons beleid is gericht op continue ontwikkeling en we behouden daarmee het recht om ontwerpen en specificaties zonder voorafgaande aankondiging te wijzigen. ® en ™ zijn handelsmerken van de Arjo Groep.

Arjo AB • Hans Michelsensgatan 10 • 211 20 Malmö • Sweden • +46 10 335 4500  
Arjo Nederland BV • Biezenwei 21, 4004 MB Tiel • Postbus 6116, 4000 HC Tiel • Nederland • +31 (0) 344 64 08 00

Arjo.A00653.1.0.NL.NL

**arjo**