



TABLEAU DE DOUCHE ET DE DÉSINFECTION

**Pour rendre les douches  
plus faciles et plus sûres**



## Une solution intégrée pour les systèmes de douche

Le tableau de douche et de désinfection (Shower & Disinfection Panel<sup>MC</sup>) constitue un système de distribution à débit efficacement régulé pour les douches assistées, et pour le nettoyage et la désinfection des appareils. La douche murale pour résidant, utilisée en conjonction avec des aides mécanisées telles que le fauteuil d'hygiène multi-usage Carendo<sup>MD</sup>, constitue un système de douche global et complet.

### Pour rendre les tâches plus faciles et plus sûres

Le tableau de douche et de désinfection mural est facile à utiliser et permet d'effectuer efficacement les douches assistées, ainsi que le nettoyage et la désinfection des équipements. Cet appareil comporte un mitigeur thermostatique précis avec système anti-brûlure éprouvé. L'unité de désinfection comporte un compartiment de rangement fermé à clé pour les produits désinfectants.

### Système complet et lutte contre les infections croisées

Utilisé en conjonction avec des équipements de douche tels que le Carevo<sup>MD</sup>, Carino<sup>MD</sup> et Carendo, ce tableau de douche et de désinfection constitue un système complet pour les douches assistées. Un système de désinfection intégré assure une lutte efficace contre les bactéries et réduit les risques d'infections nosocomiales.

### Une douche en douceur

Grâce au mitigeur thermostatique à régulation de pression et de température, et à la douchette à régulation de pression, les conditions de la douche du résidant peuvent être étroitement contrôlées. Il est important de pouvoir administrer un jet d'eau doux à une température optimale, car de nombreux résidents âgés sont très sensibles aux variations de température.

### Pour améliorer les soins et l'efficacité

Le tableau de douche et de désinfection constitue une solution simple et sûre pour les douches assistées et peut être utilisé pour optimiser la qualité et le confort de la douche des résidents dépendants.



Concerto avec Tableau de douche et de désinfection et vidoir



Carendo avec Tableau de douche et de désinfection et vidoir



Carino avec Tableau de douche et de désinfection

### Le Tableau de douche et de désinfection remplit trois fonctions d'hygiène importantes:

Le tableau de douche, il fait partie intégrante d'un système complet pour les douches assistées effectuées en conjonction avec le Concerto et d'autres appareils de douche.

Le vidoir à chasse d'eau intégrée crée une solution hygiénique pour se débarrasser de l'eau de la douche et des matières provenant des résidents incontinents.

La désinfection intégrée constitue une solution extrêmement efficace pour la désinfection des appareils.

# Principales caractéristiques



## L'unité de douche

Le tableau de douche comporte un mitigeur thermostatique et un affichage des températures.



## Douchette pour la toilette

De conception ergonomique pour assurer des conditions de travail confortables, la douchette est également équipée d'un dispositif de verrouillage.



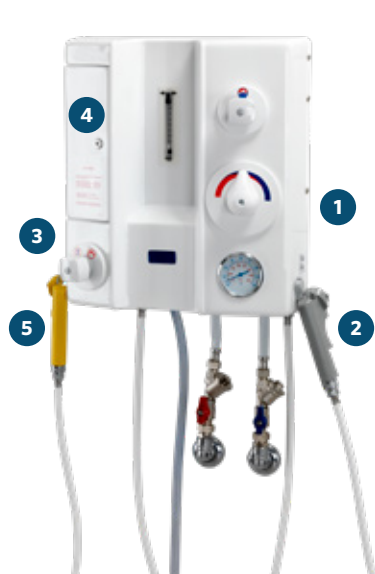
## Système de désinfection

L'unité de désinfection comporte un mélangeur de désinfectant réglable. Le compartiment du désinfectant est verrouillable à l'aide d'une clé.



## Désinfectant

Un désinfectant Arjo spécialement formulé a été optimisé pour une utilisation avec le Tableau de douche et de désinfection.



## La douchette de désinfection

De bons programmes de désinfection de l'équipement sont facilités par la poignée de désinfection facile à utiliser.



## Chasse d'eau par manette

La chasse d'eau par manette assure un rinçage efficace du vidoir.



## Chasse d'eau par réservoir

Avec un réservoir de chasse d'eau, le vidoir peut être rincé sans dépendre des niveaux de pression d'eau externes.

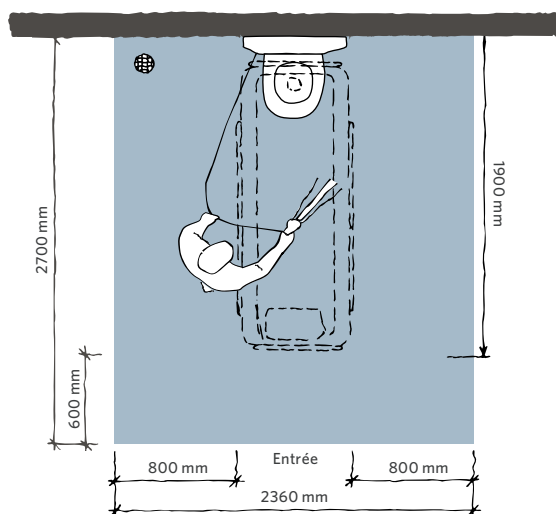


## Vidoir à rinçage circulaire

Disponible en fibre de verre ou en acier inoxydable, le vidoir offre une solution d'élimination hygiénique pour l'eau de douche et les déchets corporels.

# Caractéristiques du produit

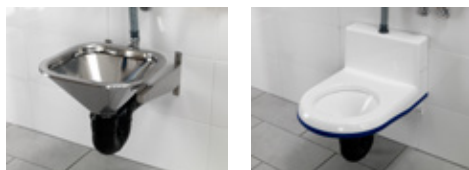
## ESPACE REQUIS



La zone bleue indique la surface de travail minimale requise pour que le personnel puisse utiliser les aides mécanisées de manière ergonomique à partir d'un seul côté.

## EMPLACEMENT DU VIDOIR

Le vidoir peut être monté sur le mur ou au sol. La sortie d'évacuation peut également être raccordée au mur ou au sol.



## INFORMATIONS PRODUIT

### Alimentation en eau

Eau froide G $\frac{3}{4}$  po mâle (raccord client)

Eau chaude G $\frac{3}{4}$  po mâle (raccord client)

Raccordement avec vannes d'arrêt, raccord  $\frac{3}{4}$  po

Pression statique maximale 600 kPa

Pression de fonctionnement minimale 200 kPa

Débit minimal 5,3 l/min

Température d'eau froide recommandée 2-20 °C

Température d'eau chaude recommandée 60-80 °C

### Évacuation de l'eau

Capacité d'évacuation minimale - Vidoirs 100 l/min

Capacité d'évacuation minimale - Tableau de douche et de désinfection 6,6 l/min

### Mesures, volumes et poids

	Sans réservoir	Avec chasse d'eau par réservoir	Avec chasse d'eau par valve
Poids	14 kg	22 kg	14 kg
Largeur	455 mm	750 mm	455 mm
Taille	510 mm	510 mm	510 mm
Profondeur	190 mm	190 mm	190 mm

Chez Arjo, nous croyons qu'il est essentiel, pour assurer la qualité des soins, d'encourager la mobilité au sein des environnements de soins de santé. Nos produits et solutions sont conçus pour promouvoir une expérience sûre et digne en matière de manipulation des patients, de lits médicaux, d'hygiène personnelle, de désinfection, de diagnostic et de prévention des escarres et de la thromboembolie veineuse. Forts de plus de 6.500 employés dans le monde et de 65 ans d'attention portée aux patients et aux professionnels de la santé, nous sommes engagés à améliorer la santé des personnes à mobilité réduite. [www.arjo.us](http://www.arjo.us)

Arjo Inc., 2349 West Lake Street · Addison, Illinois 60101 · 1-800-323-1245 · [www.arjo.us](http://www.arjo.us)

Arjo Canada Inc. · 90 Matheson Blvd West, Suite 350 · Mississauga, ON, L5R 3R3 · 1-800-665-4831 · [Info.Canada@arjo.com](mailto:Info.Canada@arjo.com) · [www.arjo.com](http://www.arjo.com)