



TRANSPORTLIEGEN

Lifeguard®



Ihr Partner im sicheren Umgang mit Pflegebedürftigen

Das Lifeguard-Sortiment höhenverstellbarer Patienten-Transportliegen bietet flexible Lösungen für die Optimierung aller Aspekte des Patientenmanagements. Das geringe Gewicht und die ausgezeichnete Manövrierfähigkeit dieser langlebigen und einfach zu bedienenden Transportliegen tragen

zur beträchtlichen Verringerung der Verletzungsrisiken bei, die beim Bewegen des Patienten auftreten können. Durch die vielen Funktionen, Optionen und das umfangreiche Zubehör wird der Lifeguard den verschiedensten klinischen Ansprüchen und Budgets gerecht.

Das Lifeguard-Sortiment

Transportliegen für Traumapatienten.
Geeignet für Transfers, Untersuchungen,
Bildgebung, Behandlung und Genesung.

LG 55

- Zugriff auf die Röntgenfilmkassette über die gesamte Länge
- Über die gesamte Länge C-Bogen tauglich
- Für Röntgenseitenaufnahmen geeignet
- Sichere Arbeitslast (SAL) 250 kg



LG 50

- Zugriff auf die Röntgenfilmkassette über die gesamte Länge (optional)
- Über die gesamte Länge C-Bogen tauglich (optional)
- Sichere Arbeitslast (SAL) 250 kg

LG 20

- Zugriff auf die Röntgenfilmkassette über die gesamte Länge (optional)
- Verschiedene kundenspezifische Optionen für individuelle Ansprüche und Budgets
- Sichere Arbeitslast (SAL) 180 kg



Fahreigenschaften und Handhabung

Ergonomische Schiebe-/Ziehgriffe
in zwei Höhen einstellbar

Ausgezeichneter Höhenbereich

Beidseitige Fußpedale zur Höhenverstellung
(und (Anti-)Trendelenburg-Lagerung
bei LG 50 und LG 55)

Easitrack™ Lenkrollensystem
mit 5. Rad



Bildgebung

Die Transportliegen des Lifeguard-Sortiments ermöglichen das Röntgen des Patienten von Kopf bis Fuß anhand von herkömmlichen Röntgenkassetten- und C-Bogen-Systemen. (Hinweis: nicht zur Verwendung mit MRT-Geräten geeignet)



Lifeguard 55:
Verschiebbarer Röntgenfilmkassettenhalter



Lifeguard 55:
C-Bogen Zugriff über die volle Länge



Infektionsschutz

Die offene Architektur und die glatten Flächen der Lifeguard-Transportliegen gestatten die einfache Reinigung und Dekontamination aller Bereiche.



Flexibilität und Auswahl

Der Lifeguard bietet dem Benutzer verschiedene Merkmale und Funktionen zur Unterstützung des Patientenmanagements im Gesundheitswesen. Die vielseitig einsetzbare Transportliege LG 20 bietet jetzt eine noch größere Auswahl an benutzerdefinierten Optionen und ist an unterschiedliche Ansprüche und Budgets spezifisch anpassbar. Zur Auswahl stehende Optionen umfassen eine anhebbare Röntgenplattform und Easitrack-Lenkrollensystem mit 5. Rad.



LG 20 in Grauweiß



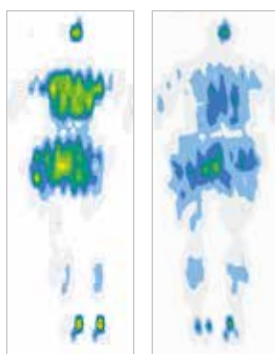
Lifeguard 50 & 20:
Anhebbare Röntgenplattform über die volle Länge





Flexible Matratzenoptionen

Für die Lifeguard-Transportliegen ist ein Sortiment moderner Matratzen erhältlich (siehe Produktspezifikation), wie z. B. die Bi-Flex® Matratze mit viskoelastischem Schaum zur Druckentlastung, die für die Prophylaxe von Druckgeschwüren entwickelt wurde.



Standard-
matratze

Bi-Flex
Matratze

Niedrig  Hoch
Auflagedruck



Bi-Flex Matratze - gezeigt auf der Transportliege LG 55

Zubehör



TISCH ZUM ANKLEMMEN



FUßTEIL



SICHERHEITSSeitenPOLSTER



MONITOR-/DOKUMENTENHALTERUNG
Standard für die Modelle LG 55 und LG 50



ARMAUFLAGE



INFUSIONSSTÄNDER

Produktspezifikationen

MERKMALE	LG 55	LG 50	LG 20
Gasdruckfeder-unterstützte Verstellmöglichkeit der Rückenlehne (0-87°)	•	•	•
Beidseitige Fußpedale für Höhenverstellung und (Anti-)Trendelenburg-Lagerung	•	•	
Beidseitige Fußpedale für Höhenverstellung			•
Notfall-Fußpedal für Trendelenburg-Lagerung am Kopfende	•	•	
Am Kopfende befindlicher Hebel für Trendelenburg-Lagerung			•
Ergonomische Schiebe-/Ziehgriffe in zwei Höhen einstellbar	•	•	•
Über die gesamte Länge röntgenstrahlendurchlässige Liegefläche	•	•	•
Über die gesamte Länge verschiebbare Röntgenkassettenhalterung	•		
Über die gesamte Länge reichende, anhebbare Plattform mit Röntgenkassette		(•)	(•)
Easitrack-Lenkrollensystem mit 5. Rad	•	•	(•)
Antistatische Lenkrollen, Durchmesser 200 mm	•	•	•
Feststellbrems-/Lenkrollensystem mit Zentralverriegelung - 4-Punkt-Aktivierung	•	•	
Zentrales Feststellbrems-/Lenkrollensystem - 2-Punkt-Aktivierung (am Kopfende)			•
Integrierter klappbarer Infusionsständer (am Kopfende)	•	•	•
Verstaubarer Infusionsständer (am Fahrgestell der Transportliege)	•	•	•
Integrierte, herunterklappbare Sicherheitsseiten aus Edelstahl	•	•	•
Halterung für Sauerstoffflasche (Größe D, E oder F)	•	•	•
Aufbewahrungsplatz für die persönlichen Sachen des Patienten	•	•	•
DIN-Schiene kopf- und fußseitig	•	•	•
Abnehmbare und klappbare Monitor-/Dokumenthalterung	•	•	(•)
Farbe - grauweiße Formteile	•	•	•
Farbe - graue/dunkelgraue Formteile	(•)	(•)	(•)
Sichere Arbeitslast	250 kg	250 kg	180 kg
Neigungswinkel (Anti-)Trendelenburg-Lagerung	+/- 12°	+/- 12°	+/- 12°
Höhenbereich Liegefläche	560-930 mm	560-930 mm	600-920 mm
Breite Liegefläche	670 mm	670 mm	670 mm
Gesamtbreite	770 mm	770 mm	770 mm
Gesamtlänge	2.110 mm	2.110 mm	2.110 mm

Matratzenoptionen

Bestellnummer

• Standard (•) Optional

Matratze Penn Nylor, schwarz - 6,5 cm dick

LGMAT/10

Transfermatratze, zweiteilig, schwarz/blau - 7,5 cm dick

LGMAT/13

Matratze Bi-Flex*, schwarz - 13 cm dick

TRM2

* Bestandteil des Arjo Therapie- und Prophylaxesortiments

Februar 2018 Alle Produkte tragen das CE-Zeichen. Wir weisen ausdrücklich darauf hin, dass im Zusammenhang mit den von Arjo gelieferten Geräten und zur Vorbeugung von Verletzungen, die durch die Verwendung von Fremdteilen auftreten könnten, nur Arjo Originalteile verwendet werden dürfen. Bei Nichtbeachtung dieses Hinweises übernehmen wir entsprechend unserer Verkaufsbedingungen keinerlei Haftung. Da wir unsere Erzeugnisse ständig weiterentwickeln, behalten wir uns das Recht auf Änderungen ohne vorherige Ankündigung vor. © Arjo, 2018

Bei Arjo engagieren wir uns für die Verbesserung des täglichen Lebens von Menschen mit eingeschränkter Mobilität und altersbedingten gesundheitlichen Beeinträchtigungen. Mit Produkten und Lösungen für einen ergonomischen, sicheren Transfer von Pflegebedürftigen und ihrer hygienischen Versorgung, Desinfektion und Diagnose, sowie eine wirksame Prophylaxe von Dekubitus und venöser Thromboembolie, helfen wir Mitarbeitern im Gesundheitswesen, den Standard einer sicheren und würdevollen Pflege kontinuierlich anzuheben. Bei allem, was wir tun, stets „with people in mind“.

Arjo AB · Hans Michelsengatan 10 · 211 20 Malmö · Schweden · +46 10 335 4500
 Arjo Deutschland GmbH · Peter-Sander-Straße 10 · 55252 Mainz-Kastel · Deutschland · +49 6134-186 0
 Arjo AG · Fabrikstrasse 8/Postfach · 4614 Hügendorf · Schweiz · +41 (0) 61 337 97 77
 Arjo Austria GmbH · Lemböckgasse 49A · 123 Wien · Österreich · +43 (0) 866 56

www.arjo.com

arjo

Arjo.A000271.0.DE.DE